

# ENVIVO



## VINTAGE RADIO/CD-SPELER

---

GEBRUIKERSHANDLEIDING

ENV-1585



## INHOUDSOPGAVE

|                                                     |    |
|-----------------------------------------------------|----|
| WELKOM.....                                         | 4  |
| ALGEMENE INFORMATIE EN VEILIGHEIDSIINSTRUCTIES..... | 4  |
| IN DE VERPAKKING.....                               | 4  |
| PRODUCTOVERZICHT.....                               | 5  |
| RADIO/CD-SPELER.....                                | 5  |
| AFSTANDBEDIENING.....                               | 6  |
| AAN DE SLAG.....                                    | 6  |
| VOEDING.....                                        | 6  |
| AFSTANDBEDIENING.....                               | 7  |
| OVERZICHT.....                                      | 7  |
| DAB MODUS.....                                      | 8  |
| DAB MENU.....                                       | 9  |
| FM.....                                             | 9  |
| BLUETOOTH.....                                      | 10 |
| CD MODUS.....                                       | 11 |
| USB.....                                            | 11 |
| AUX.....                                            | 12 |
| USB OPNEMEN.....                                    | 13 |
| USB OPLADEN.....                                    | 13 |
| HET ALARM INSTELLEN.....                            | 13 |
| SLAAPFUNCTIE.....                                   | 14 |
| KLOK.....                                           | 14 |
| SPECIFICATIES.....                                  | 14 |
| VERWIJDERING.....                                   | 15 |
| <br>                                                |    |
| DECLARATION OF CONFORMITY.....                      | 50 |



## WELKOM

U heeft een uitstekende keuze gemaakt met de aankoop van dit kwaliteitsproduct van het merk EnVivo.

Door deze aankoop heeft u de zekerheid en rust die hoort bij de aanschaf van een product dat is geproduceerd volgens de hoogste standaarden van werking en veiligheid, ondersteunt door de hoge kwaliteitsstandaarden van Aldi.

We willen dat u volledig tevreden bent met uw aankoop. Daarom wordt dit EnVivo product geleverd met een allesomvattende 3-jarige garantie en een uitstekende ondersteuning na aankoop via onze toegewijde helplijn.

We hopen dat u nog vele jaren van het gebruiken van uw aankoop zult genieten.

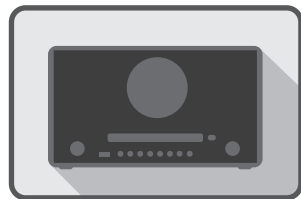
Indien u technische ondersteuning nodig heeft of in het onwaarschijnlijke geval dat het apparaat dat u heeft aangeschaft defecten vertoont, bel met onze helplijn voor directe assistentie. Garantieclaims voor een defect product gemaakt binnen de garantieperiode van 3 jaar zullen kosteloos worden vervangen of gerepareerd mits u een overtuigend bewijs van aankoop heeft (bewaar uw kassabon!). Uw wettelijke rechten worden hier niet door aangetast. Wees er echter van bewust dat de garantie vervalt indien het product opzettelijk is beschadigd, onjuist is gebruikt of uit elkaar is gehaald.

## ALGEMENE INFORMATIE EN VEILIGHEIDSINSTRUCTIES

Lees alle onderstaande veiligheidsaanwijzingen bedieningsinstructies voordat u het DAB systeem in gebruik neemt om schade aan uw apparaat te voorkomen.

1. Het apparaat niet laten vallen, uit elkaar halen, openen, pletten, buigen, vervormen, doorboren, versnipperen, in de magnetron stoppen, verbranden, verven of vreemde objecten in het apparaat steken.
2. Stel het Radio/CD-speler niet bloot aan vocht of dampel het onder in vloeistof. Altijd droog houden.
3. Altijd buiten bereik van kinderen of babies houden, om gevaarlijke situaties te voorkomen.

## IN DE VERPAKKING



RADIO/LECTEUR CD



TELECOMMANDE



PILES 2 X AAA

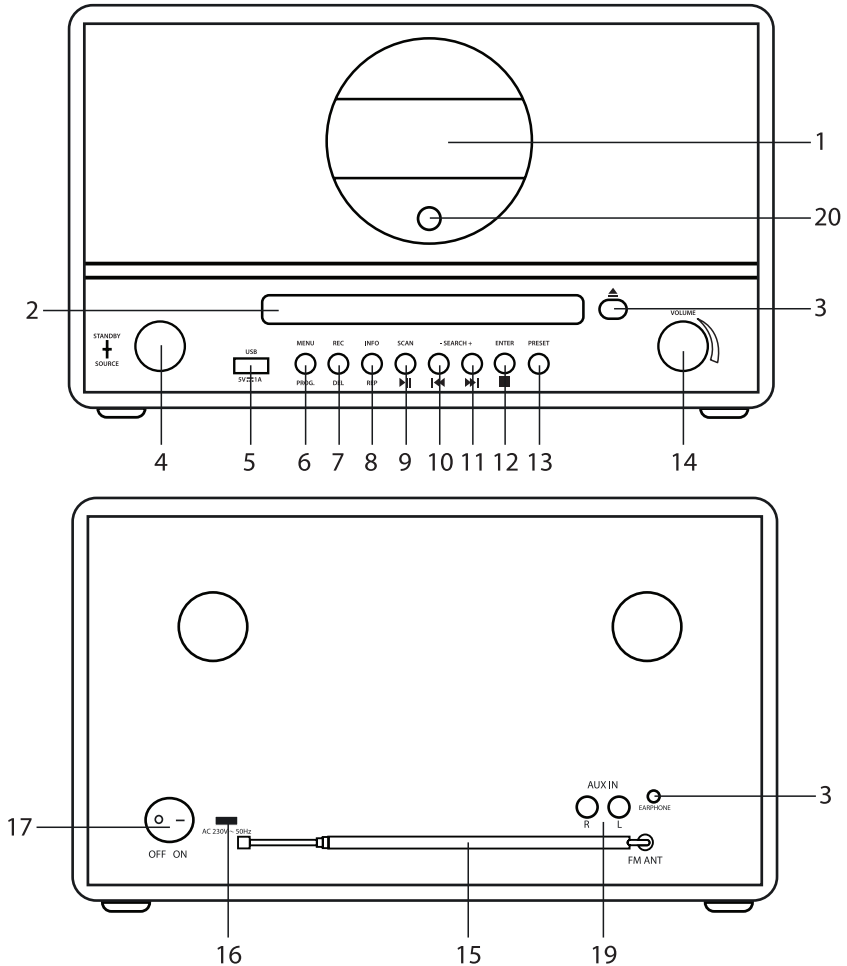


MANUEL



CARTE DE GARANTIE

**PRODUCTOVERZICHT**

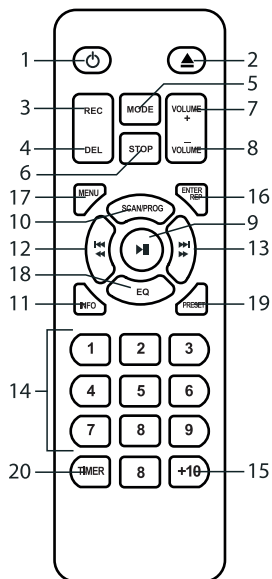


**RADIO/CD-SPELER**

- |                             |                                |
|-----------------------------|--------------------------------|
| 1. SCHERM                   | 11. ZOEKEN + / VOORUIT SPOELEN |
| 2. CD LADE                  | 12. ENTER / STOP               |
| 3. OPENEN/SLUITEN CD LADE   | 13. VOORINSTELLINGEN           |
| 4. STANDBY / BRON           | 14. VOLUME                     |
| 5. USB / LADEN              | 15. DAB/FM ANTENNE             |
| 6. MENU / INSTELLEN         | 16. DC VOEDING INGANG          |
| 7. OPNEMEN / VERWIJDEREN    | 17. VOEDING AAN/UIT SCHAKELAAR |
| 8. INFO / HERHALEN          | 18. HOOFDTELEFOON AANSLUITING  |
| 9. SCAN/AFSPELEN / PAUZEREN | 19. AUX IN (L/R)               |
| 10. ZOEKEN - / TERUGSPOELEN | 20. AFSTANDSBEDIENING SENSOR   |

## AFSTANDSBEDIENING

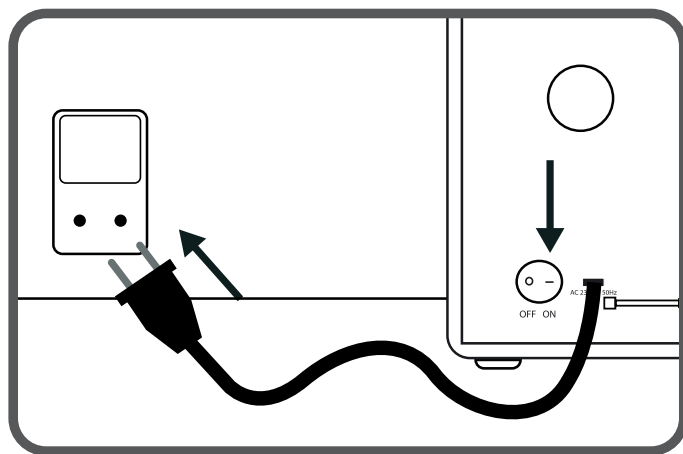
1. STANDBY
2. CD LADE OPENEN/SLUITEN (CD)
3. OPNEMEN (DAB/FM/CD/BT/AUX)
4. VERWIJDEREN (USB)
5. MODUS
6. STOP (CD/USB)
7. VOLUME VERHOGEN
8. VOLUME VERLAGEN
9. AFSPLELEN/PAUZEREN (CD/USB/BT)
10. SCAN (DAB/FM) / PROGRAMMEREN (CD/USB)
11. INFO (DAB/FM)
12. ZOEKEN - / TERUGSPOELEN (DAB/FM/CD/USB/BT)
13. ZOEKEN + / VOORUIT SPOELEN (DAB/FM/CD/USB/BT)
14. NUMMERIEKE KNOPPEN (CD/USB)
15. +10
16. ENTER (DAB/FM) / HERHALEN (CD/USB)
17. MENU (DAB/FM)
18. EQUALIZER
19. VOORKEURSIINSTELLINGEN (DAB/FM)
20. TIMER



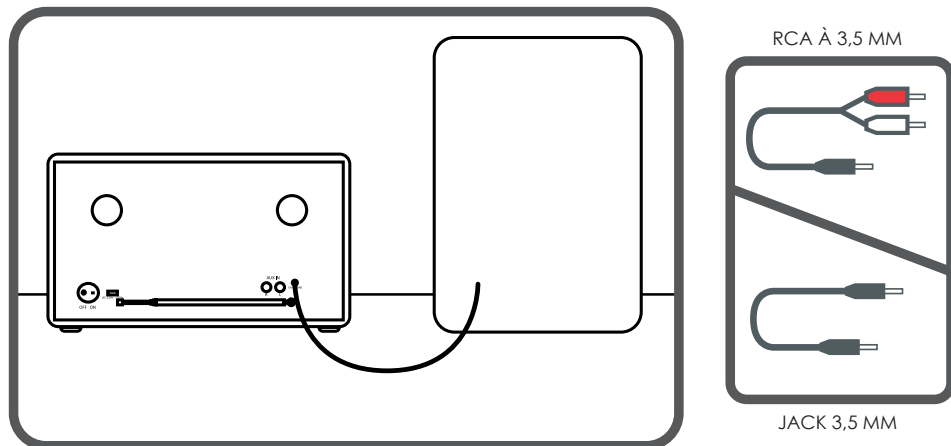
## AAN DE SLAG

### VOEDING

Steek de voedingskabel in een AC-stopcontact. Zet de aan/uitschakelaar (aan de achterzijde van het DAB-systeem) op AAN.



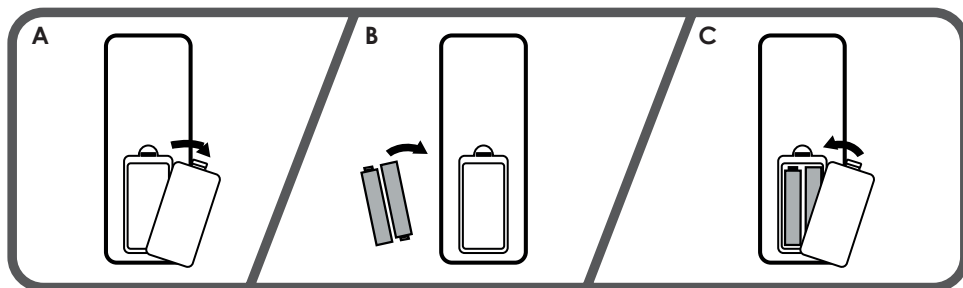
U kunt externe luidsprekers aansluiten op het DAB-systeem via de hoofdtelefoon aansluiting aan de achterzijde van het DAB-systeem. Sluit de externe luidspreker aan via een 3,5mm jack geluidskabel (niet bijgesloten), of via een RCA naar 3,5mm jack geluidskabel (niet bijgesloten).



## AFSTANDSBEDIENING

Vereist 2 AAA-batterijen (bijgesloten).

- Verwijder de deksel van het batterijcompartiment.
- Plaats 2 AAA-batterijen conform de aanwijzing in het batterijcompartiment.
- Sluit het batterijcompartiment.



## OVERZICHT

**Het system IN/UIT schakelen:** Druk op de **STANDBY** knop (4) op het DAB systeem of de **STANDBY** knop (1) op de afstandsbediening.

**Selecteer modus:** Draai de **SOURCE**-knop (4) op het DAB systeem of druk op de **MODE** knop op de afstandsbediening (5), de geselecteerde modus wordt weergegeven op het scherm. Het systeem gaat na ongeveer 3 seconden automatisch naar de geselecteerde modus.

**Beschikbare modes om uit te selecteren:** DAB/FM/Bluetooth/CD/USB/AUX

**Volume aanpassen:** Draai aan de **VOLUME** knop (14) op het DAB systeem. Druk op de **VOL+/VOL-**

knoppen op de afstandsbediening om het volume te verhogen/verlagen.  
 Volumebereik is: 0 (min) – 30 (max).

**Equalizer instellingen:** Druk op de **EQ** knop op de afstandsbediening om te wisselen tussen de verschillende equalizer instellingen.

**U kunt kiezen uit:** Rock, pop, jazz, klassiek en normaal (voor gesproken radio).

## DAB MODUS

Draai aan de **SOURCE** knop of druk op de **MODE** knop op de afstandsbediening totdat het scherm "DAB mode" laat zien.

Voor optimaal DAB bereik, schuif de antenne aan de achterzijde uit en positioneer deze voor optimale signaalontvangst.

### Automatisch zoeken

- Druk op de **SCAN**-knop op het DAB systeem of op de afstandsbediening.
- Het scannen zal automatisch starten en alle DAB-zenders zullen worden opgeslagen.

### Zenders selecteren

- Druk op de **-SEARCH+** knoppen om door de zenders te bladeren.
- De geselecteerde zender zal na 3 seconden automatisch afgespeeld worden.

### Zender opslaan in voorkeurszenders

- Selecteer een DAB-zender.
- Houdt de **PRESET** knop ingedrukt.
- Gebruik de **-SEARCH+** knoppen om een voorkeursnummer te selecteren om de DAB-zender onder op te slaan.
- Druk op de **ENTER**-knop om de DAB-zender als voorkeurszender op te slaan.

**Opmerking:** Druk een tweede maal op de **PRESET**-knop om het voorkeurszender opslaan te verlaten.

### Voorkeurszender afspelen

- Druk op de **PRESET** knop.
- Druk op de **-SEARCH+** knoppen om een zender te selecteren.
- Druk op de **ENTER** knop om de geselecteerde zender af te spelen.
- De geselecteerde zender zal nu worden afgespeeld.

**Opmerking:** Druk een tweede maal op de **PRESET**-knop om het voorkeurszender kiezen te verlaten.

### Informatiescherm

- Druk op de **INFO** knop om te wisselen tussen verschillende informatie weergegeven op het scherm.
- U kunt kiezen uit het weergegeven van de volgende informatie:

1. Dynamisch label segment.
2. Signaalsterkte.
3. Zenderstype
4. Groepnaam
5. Frequentie en kanaal
6. Signaalfouten
7. Bitratio en geluidstype
8. Tijd
9. Datum



## DAB MENU

Druk op de **MENU**-knop om naar het menu te gaan. Gebruik de **-SEARCH+** knoppen om door de opties te bladeren. Druk op de **ENTER** knop om de geselecteerde optie te bevestigen. Druk nogmaals op de **MENU**-knop om het DAB menu te verlaten.

|                                  |                                                                                                                                              |                                                                                                                                                                                                                                                                                               |
|----------------------------------|----------------------------------------------------------------------------------------------------------------------------------------------|-----------------------------------------------------------------------------------------------------------------------------------------------------------------------------------------------------------------------------------------------------------------------------------------------|
| <b>Volledige scan</b>            | Alle DAB-zenders vinden en opslaan.                                                                                                          |                                                                                                                                                                                                                                                                                               |
| <b>Handmatige fijnafstemming</b> | Handmatige fijnafstemming van het DAB-signaal. Gebruik de <b>-SEARCH+</b> knoppen om af te stemmen.                                          |                                                                                                                                                                                                                                                                                               |
| <b>DRC</b>                       | Dynamic range compression<br>(Uit, laag of hoog)                                                                                             | Pas de geluidsproductie aan door het volume van sterke geluiden te verlagen en zachte geluiden te versterken.<br>Wanneer uitgeschakeld zal het geluid niet worden aangepast. Gebruik de <b>-SEARCH+</b> knoppen om aan te passen. Druk op de <b>ENTER</b> -knop om de selectie te bevestigen. |
| <b>Opschonen</b>                 | Schoon de DAB zenderlijst op door alle ongeldige zenders te verwijderen. Selecteer <b>YES</b> om te bevestigen of <b>No</b> om te annuleren. |                                                                                                                                                                                                                                                                                               |
| <b>Systeem</b>                   | Taal                                                                                                                                         | Selecteer taal                                                                                                                                                                                                                                                                                |
|                                  | Reset naar fabriekinstellingen                                                                                                               | Reset het DAB systeem naar de standaardinstellingen                                                                                                                                                                                                                                           |
|                                  | SW versie                                                                                                                                    | Geeft de huidige software versie weer                                                                                                                                                                                                                                                         |

## FM

Draai aan de **SOURCE** knop of druk op de **MODE** knop op de afstandsbediening totdat het scherm "FM mode" laat zien.

Voor optimaal FM bereik, schuif de antenne aan de achterzijde uit en positioneer deze voor optimale signaalontvangst.

### Handmatig zoeken

- FM frequentie aanpassen: druk op de **-SEARCH+** knoppen.
- Volgende zender vinden: houdt de **SEARCH+** knop ingedrukt.
- Vorige zender vinden: houdt de **-SEARCH** knop ingedrukt.

### Automatisch zoeken

- Druk op de **SCAN**-knop op het DAB systeem of op de afstandsbediening.
- Het scannen zal automatisch starten en alle zenders zullen worden opgeslagen.

### Voorkeurszender afspelen

- Druk op de **PRESET** knop.
- Druk op de **-SEARCH+** knoppen om een zender te selecteren.
- Druk op de **ENTER** knop om de geselecteerde zender af te spelen.
- De geselecteerde zender zal nu worden afgespeeld.

### Zender handmatig opslaan in voorkeurszenders

- Selecteer een zender.
- Houdt de **Preset** knop ingedrukt.
- Gebruik de **-SEARCH+** knoppen om een voorkeursnummer te selecteren om de zender onder op te slaan.
- Druk op de **ENTER**-knop om de zender als voorkeurszender op te slaan.

### Informatiescherm

- Druk op de **INFO** knop om te wisselen tussen verschillende informatie weergegeven op het scherm.
- U kunt kiezen uit het weergegeven van de volgende informatie:

1. Radio tekst
2. Zender type
3. Naam/Frequentie
4. Stereo/Mono
5. Tijd
6. Datum

**FM menu**

Druk op de **MENU** knop om naar de menuopties te gaan. Gebruik de **-SEARCH+** knoppen om door de opties te bladeren. Druk op de **ENTER** knop om de geselecteerde optie te bevestigen. Druk nogmaals op de **MENU** knop om het FM menu te verlaten.

|                            |                                 |                                                                                                   |
|----------------------------|---------------------------------|---------------------------------------------------------------------------------------------------|
| <b>Zoek instellingen</b>   | Alle zenders                    | Zoek en sla alle zenders op als voorkeuze wanneer u zoekt met de <b>SCAN</b> knop                 |
|                            | Sterke zenders                  | Sla alleen zenders met een sterk signaal op als voorkeuze wanneer u zoekt met de <b>SCAN</b> knop |
| <b>Geluid instellingen</b> | Altijd mono                     | Geluid altijd in mono afspelen (1 kanaal)                                                         |
|                            | Stereo indien mogelijk          | Speel af in stereo indien mogelijk (2 of meer kanalen)                                            |
| <b>Systeem</b>             | Taal                            | Selecteer taal                                                                                    |
|                            | Reset naar fabrieksinstellingen | Reset het DAB systeem naar de standaardinstellingen                                               |
|                            | SW versie                       | Geeft de huidige softwareversie weer                                                              |

**BLUETOOTH****Bluetooth instructies**

1. Draai aan de **SOURCE** knop of druk op de **MODE** knop op de afstandsbediening totdat "BT mode" op het scherm staat.
2. Indien geen Bluetooth apparaat is verbonden met het DAB systeem zal in het scherm de tekst "BT MODE" knipperen.
3. Schakel Bluetooth in op uw Bluetooth apparaat.
4. Vind "ENV-1585" in de lijst van beschikbare apparaten op uw Bluetooth apparaat en selecteer het.
5. Uw Bluetooth verbinding zou nu tot stand moeten zijn gekomen op uw Bluetooth apparaat en de "BT MODE" tekst stopt met knipperen.
6. Geluid van uw Bluetooth apparaat zal nu worden afgespeeld via het DAB systeem.

**Opmerking:** Zorg dat het volume op het Bluetooth apparaat open staat wanneer uw via Bluetooth luistert.

**Opmerking:** Zorg dat u de verbinding met alle verbonden Bluetooth apparaten uitschakelt voordat u het DAB systeem verbindt met een nieuw apparaat. Kan slechts met één apparaat tegelijkertijd verbinden.

**Bluetooth bediening**

- ▶▶ knop: Druk om te pauzeren of om te hervatten/muziek af te spelen
- ◀◀ knop: Ga naar het vorige nummer
- ▶▶ knop: Ga naar het volgende nummer

**Opmerking:** Bedieningsknoppen zijn niet beschikbaar in elke app en in browsermodus.

## CD MODUS

### Instructies

1. Draai aan de **SOURCE** knop of druk op de **MODE** knop op de afstandsbediening totdat het scherm "CD mode" weergeeft.
2. Druk op de **▲** knop om de CD lade te openen.
3. Plaats de CD in de lade.
4. Druk op de **▲** knop om de CD lade te sluiten.
5. De CD zal automatisch beginnen met afspelen.

### CD bediening

- ||** knop: Druk om te pauzeren of om te hervatten/muziek af te spelen
- ◀◀** knop: Ga naar het vorige nummer
- ▶▶** knop: Ga naar het volgende nummer
- knop: Stop met afspelen.
- [0-9]** knoppen: Druk om het betreffende nummer af te spelen
- +10** knop: Druk om een nummer met twee cijfers af te spelen. Druk meermaals op **10+** voor hogere nummers. Druk op één van de **[0-9]** knoppen om het tweede cijfer van de nummersselectie in te voeren.  
*Bijvoorbeeld: om nummer 21 te selecteren, druk tweemaal op de 10+ knop en dan op de knop 1.*
- REP** knop: Wissel tussen de herhaalmodos
- Herhaalmodos:
- [Rep one]: herhaal het huidige nummer
  - [rep all]: herhaal de CD
  - [Random]: selecteer willekeurig het volgende nummer om af te spelen
  - [CDDA]: speel de CD tot het einde en stop

### CD programmeren

U kunt instellen in welke volgorde en welke nummers afgespeeld moeten worden van de CD.

1. Stop het afspelen door op de **■** knop te drukken.
2. Druk op de **PROG** knop.
3. Gebruik de **◀◀** en **▶▶** knoppen om de nummers te selecteren.
4. Druk op de **PROG** knop om een nummer op te slaan.
5. Herhaal stap 3 & 4 om meer nummers aan de lijst toe te voegen.
6. Druk op de **||** knop wanneer u klaar bent met programmeren.
7. Druk tweemaal op de **■** knop om te stoppen en de CD afspeellijst te verwijderen.

## USB

### Instructies

1. Draai aan de **SOURCE** knop of druk op de **MODE** knop op de afstandsbediening totdat het scherm "USB mode" weergeeft.
2. Steek een USB stick met muziekbestanden in.
3. De muziekbestanden op de USB stick worden automatisch afgespeeld.

**Opmerking:** Het DAB systeem ondersteunt alleen MP3 en WMA geluidsbestanden.

### USB bediening

- ||** knop: Druk om te pauzeren of om te hervatten/muziek af te spelen
- ◀◀** knop: Ga naar het vorige nummer
- ▶▶** knop: Ga naar het volgende nummer
- knop: Stop met afspelen
- Knoppe **[0-9]**: Druk om het betreffende nummer af te spelen
- +10** knop: Druk om een nummer met twee cijfers af te spelen. Druk meermaals op **10+** voor hogere nummers. Druk op één van de **[0-9]** knoppen om het tweede cijfer van de nummersselectie in te voeren. *Bijvoorbeeld: om nummer 21 te selecteren, druk tweemaal op de 10+ knop en dan op de knop 1*

- REP** knop: Wissel tussen de herhaalmodos  
Herhaalmodos:
- [Rep one]: herhaal het huidige nummer
  - [rep alb]: herhaal het huidige album/map
  - [rep all]: herhaal de CD
  - [Random]: selecteer willekeurig het volgende nummer om af te spelen
  - [MP3/WMA]: speel alle MP3/WMA nummers tot het einde en stop dan. Zal weergegeven welk type het huidige nummer is (MP3 of WMA).

### Nummers(s) verwijderen

1. Stop het afspelen door op de ■ knop te drukken.
2. Gebruik de ◀◀ en ▶▶ knoppen om de nummers te selecteren.
3. Druk op de **DEL** knop om de verwijderoptie te kiezen.
4. Er zijn 3 verschillende verwijderopties:
  - a. DEL-ONE: verwijder het geselecteerde nummer.
  - b. DEL-FOLDER: verwijder alle nummers in dezelfde map is het geselecteerde nummer.
  - c. DEL-ALL: verwijder alle nummers op de USB stick.
5. Druk op de **DEL** knop om het verwijderen te bevestigen.

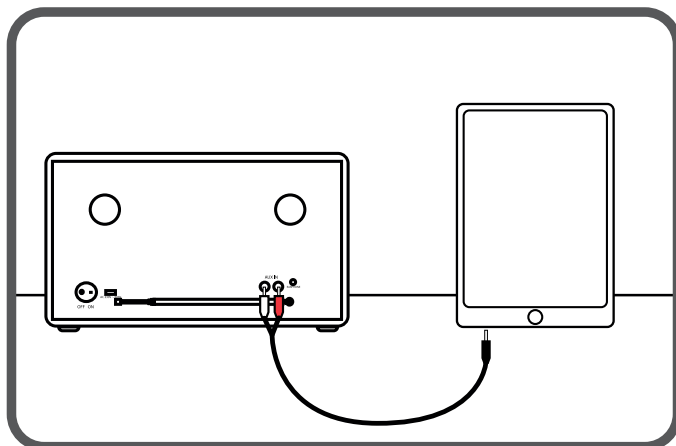
### USB programmeren

1. Stop het afspelen door op de ■ knop te drukken.
2. Druk op de **PROG** knop.
3. Gebruik de ◀◀ en ▶▶ knoppen om de nummers te selecteren.
4. Druk op de **PROG** knop om een nummer op te slaan.
5. Herhaal stap 3 & 4 om meer nummers aan de lijst toe te voegen.
6. Druk op de ■ knop wanneer u klaar bent met programmeren.
7. Druk tweemaal op de ■ knop om te stoppen en de USB afspeellijst te verwijderen.

## AUX

### Instructions AUX

1. Draai aan de **SOURCE** knop of druk op de **MODE** knop op de afstandsbediening totdat "AUX" wordt weergegeven op het scherm.
2. Sluit de RCA kabel (niet bijgesloten) aan op de achterzijde van het DAB systeem en op een telefoon/tablet/ander muziek afspelapparaat.
3. Gebruik de bediening van het via Aux aangesloten apparaat om muziek af te spelen.



## USB OPNEMEN

U kunt geluid opnemen naar een USB stick wanneer u in DAB, CD, AUX of Bluetooth modus bent.

1. Draai aan de **SOURCE** knop om de modus waaruit u wilt opnemen te selecteren.
2. Steek de USB stick in.
3. Houdt de **REC** knop ingedrukt om het opnemen te beginnen. Het scherm zal "Recording..." weergeven. Voor het opnemen vanaf CD kunt u kiezen uit het opnemen van het huidige nummer of de hele CD. Druk op de **REC** knop om de selectie te bevestigen.
4. Druk op de **■** knop om te stoppen en de opname op te slaan.

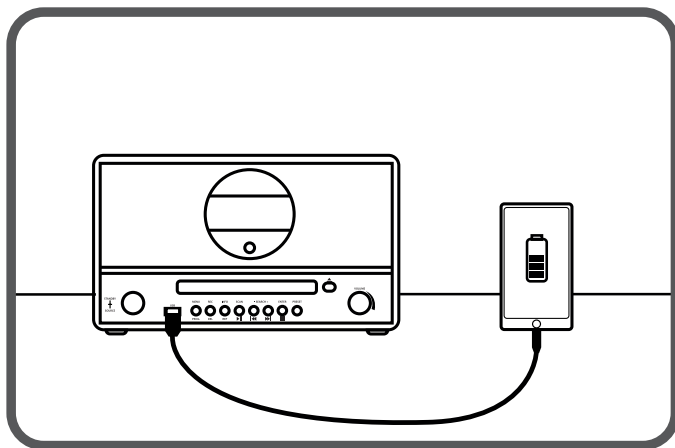
**Opmerking:** Opnames worden opgeslagen als MP3 bestanden (128kbps).

**Opmerking:** Opnemen in FM modus is niet beschikbaar.

## USB OPLADEN

U kunt de USB poort als USB lader gebruiken.

1. Druk op de **STANDBY** knop om het DAB systeem in te schakelen.
2. Sluit een USB kabel aan op de USB poort van het DAB systeem en het apparaat (telefoon, tablet etc.) dat u wenst op te laden.



**Opmerking:** Kan sommige apparaten niet opladen in USB modus. Als het apparaat niet oplaadt, ga naar DAB, FM, CD, AUX of Bluetooth modus.

**Opmerking:** Als het apparaat niet oplaadt, probeer een andere USB kabel te gebruiken.

## HET ALARM INSTELLEN

Alleen beschikbaar met de afstandsbediening.

1. Zet het DAB systeem in standby modus.
2. Druk op de Time knop om het scherm in te schakelen.
3. Houdt de **TIMER** knop ingedrukt om het alarm in te stellen.
4. Gebruik de **-SEARCH** en **SEARCH+** knoppen om de alarm uren in te stellen. Druk op de **TIMER** knop om te bevestigen.

5. Gebruik de **-SEARCH en SEARCH+** knoppen om de alarm minuten in te stellen. Druk op de **TIMER** knop om te bevestigen.
6. Gebruik de **-SEARCH en SEARCH+** knoppen om de modus die het alarm moet activeren in te stellen (DAB/FM/CD/USB). Druk op de **TIMER** knop om te bevestigen.
7. Gebruik de **-SEARCH en SEARCH+** knoppen om het alarm volume in te stellen. Druk op de **TIMER** knop om te bevestigen.
8. OFF TIME is de tijd waarna het alarm wordt uitgeschakeld.
9. Gebruik de **-SEARCH en SEARCH+** knoppen om de OFF TIME uren in te stellen. Druk op de **TIMER** knop om te bevestigen.
10. Gebruik de **-SEARCH en SEARCH+** knoppen om de OFF TIME minuten in te stellen. Druk op de **TIMER** knop om te bevestigen.

**OPMERKING:** Druk op de **TIMER** knop om het alarm in of uit te schakelen wanneer u in stand-by modus bent. Het alarm icoon zal worden weergegeven wanneer het alarm is ingeschakeld.

## SLAAPFUNCTIE

---

U kunt het DAB systeem instellen om in stand-by modus te gaan na 15 tot 90 minuten.

Alleen beschikbaar met de afstandsbediening.

1. Wanneer het DAB systeem is ingeschakeld, houdt de **TIMER** knop ingedrukt. Gebruik de **-SEARCH en SEARCH+** knoppen om te kiezen uit uit/15/30/45/60/75/90. Druk op de **TIMER** knop om uw selectie te bevestigen. Een klokicoon zal verschijnen op het scherm.
2. Het DAB systeem zal automatisch worden uitgeschakeld na de geselecteerde slaaptijd.
3. Selecteer "uit" om de slaapfunctie uit te schakelen.

## KLOK

---

De datum en tijd van de klok zullen automatisch synchroniseren wanneer het systeem in DAB modus wordt gezet.

## SPECIFICATIES

---

CD/MP3/WMA/CDR/CDRW afspelen  
 USB opladen & afspelen & decoderen (sla DAB en BT muziek op op een USB stick)  
 FM radio met 20 voorkeuze zenders  
 DAB radio met 20 voorkeuze zenders  
 Bluetooth V4.0  
 AUX in  
 3.5mm hoofdtelefoon aansluiting  
 Luidspreker vermogen: 2 x 15W  
 LCD scherm  
 Stel de EQ modus in via de afstandsbediening  
 Staafantenne  
 Meertalig menu  
 Voeding via AC netvoeding  
 Afmetingen: 312 x 210 x 180 mm

## VERWIJDERING



Elektrische en elektronische apparatuur (EEE) bevat materialen, delen en inhoud die gevaarlijk kunnen zijn voor het milieu en schadelijk voor de menselijke gezondheid als afval bestaande uit elektrische en elektronische apparatuur (WEEE) niet correct wordt weggegooid.

Apparaten die gemarkeerd zijn met het WEEE logo (te zien links), zouden niet met het huishoudafval weggegooid moeten worden. Neem contact op met uw lokale autoriteit op het gebied van afvalverwerking, aangezien zij in staat zullen zijn om u details te geven over de mogelijkheden voor recycling in uw omgeving.





# ENVIVO



## RADIO/LECTEUR CD VINTAGE

---

MODE D'EMPLOI

ENV-1585



## SOMMAIRE

|                                                          |    |
|----------------------------------------------------------|----|
| BIENVENUE.....                                           | 20 |
| INFORMATIONS GÉNÉRALES ET INSTRUCTIONS DE SÉCURITÉ ..... | 20 |
| DANS LA BOÎTE .....                                      | 20 |
| PRÉSENTATION DU PRODUIT.....                             | 21 |
| RADIO/LECTEUR CD .....                                   | 21 |
| TELECOMMANDE.....                                        | 22 |
| COMMENCER .....                                          | 22 |
| PUISSANCE .....                                          | 22 |
| TÉLÉCOMMANDE.....                                        | 23 |
| MODE DAB .....                                           | 24 |
| MENU DAB.....                                            | 25 |
| FM .....                                                 | 25 |
| BLUETOOTH.....                                           | 26 |
| MODE CD .....                                            | 27 |
| USB .....                                                | 27 |
| AUX .....                                                | 28 |
| ENREGISTREMENT USB.....                                  | 29 |
| CHARGEMENT USB .....                                     | 29 |
| RÉGLAGE DE L'ALARME.....                                 | 29 |
| FONCTION SOMMEIL.....                                    | 30 |
| L'HORLOGE.....                                           | 30 |
| CARACTÉRISTIQUES .....                                   | 30 |
| DISPOSITION .....                                        | 31 |
| DECLARATION OF CONFORMITY .....                          | 50 |



## BIENVENUE

Vous avez fait un excellent choix en achetant ce produit de qualité de marque EnVivo.

En faisant cela, vous avez maintenant l'assurance et la tranquillité d'esprit qui vient de l'achat d'un produit qui a été fabriqué selon les plus hauts standards de performance et de sécurité, soutenu par les normes de haute qualité EnVivo.

Nous voulons que vous soyez complètement satisfait de votre achat, ce produit EnVivo est donc couvert par une garantie complète de 3 ans du fabricant et un excellent service après-vente grâce à notre service d'assistance téléphonique dédié.

Nous espérons que vous prendrez plaisir à utiliser votre achat pour des années à venir.

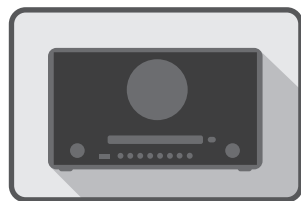
Si vous avez besoin d'un support technique ou dans le cas improbable où votre achat est défectueux, veuillez téléphoner à notre assistance téléphonique pour obtenir une assistance immédiate. Les réclamations de produits défectueux effectuées dans le délai de garantie de 3 ans seront réparées ou remplacées gratuitement à condition d'avoir une preuve d'achat satisfaisante (conservez votre bon de réception sécurisé!). Cela n'affecte pas vos droits statutaires. Cependant, sachez que la garantie deviendra nulle et non avenue si le produit a été délibérément endommagé, mal utilisé ou démonté.

## INFORMATIONS GÉNÉRALES ET INSTRUCTIONS DE SÉCURITÉ

Lisez toutes les informations de sécurité ci-dessous et les instructions d'utilisation avant d'utiliser ce radio/lecteur CD pour éviter tout dommage sur votre appareil.

1. Ne laissez pas tomber, démonter, ouvrir, écraser, plier, se déformer, creuser, déchiqueter, passer au micro-ondes, incinérer, peindre ou insérer des objets étrangers dans cet appareil.
2. Ne pas exposer le radio/lecteur CD à l'humidité ou l'immerger dans un liquide. Gardez-le sec en tout temps.
3. Gardez toujours le produit hors de portée des bébés et des enfants, afin d'éviter toute situation dangereuse.

## DANS LA BOÎTE



RADIO/LECTEUR CD



TELECOMMANDE



PILES 2 X AAA

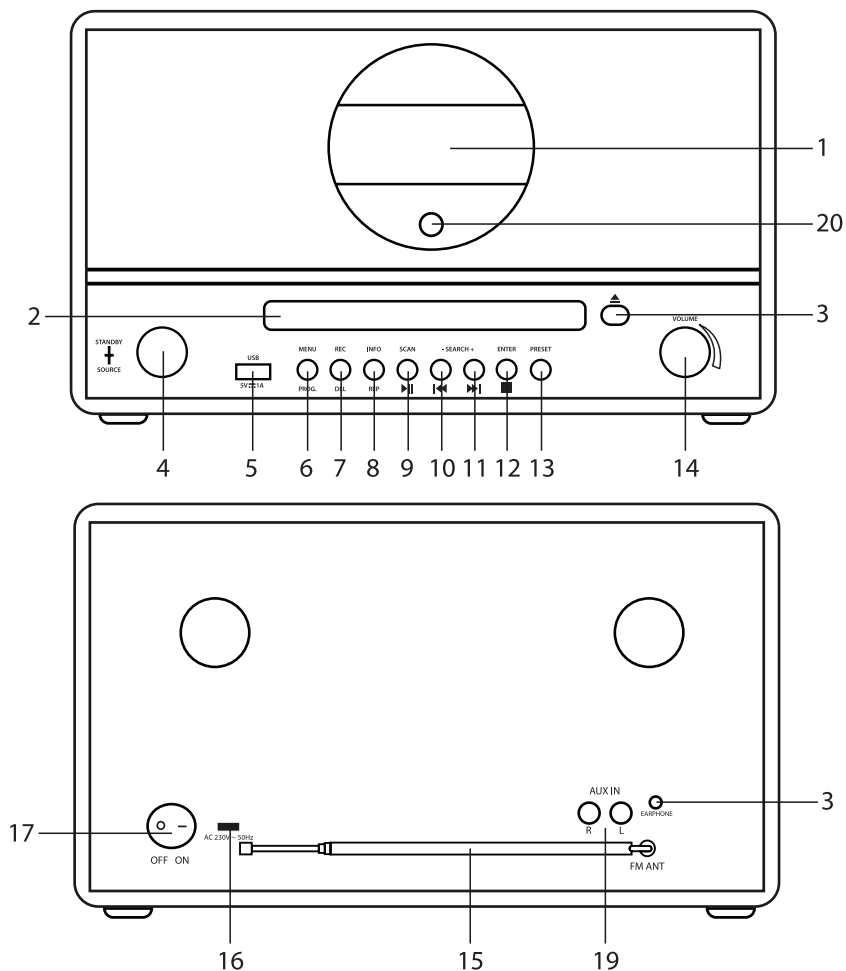


MANUEL



CARTE DE GARANTIE

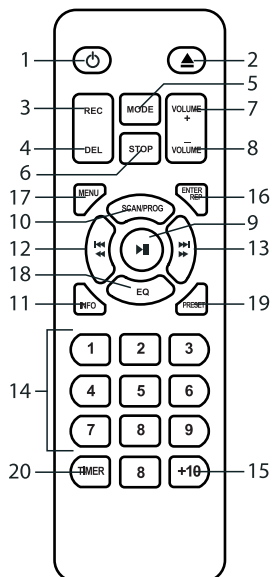
## PRÉSENTATION DU PRODUIT

**RADIO/LECTEUR CD**

- |                                              |                                       |
|----------------------------------------------|---------------------------------------|
| 1. AFFICHAGE                                 | 11. RECHERCHE +/REVENIR EN AVANT      |
| 2. OUVERTURE CD OUVERTURE/FERMETURE (CD)     | 12. ENTREE/STOP                       |
| 3. OUVERTURE/FERMETURE OUVERTURE CD          | 13. PREREGLER                         |
| 4. SCAN/SOURCE                               | 14. VOLUME                            |
| 5. USB/CHARGE                                | 15. ANTENNE DAB/FM                    |
| 6. MENU/PROGRAMME                            | 16. ENTRÉE DE PUISSANCE CC            |
| 7. REC/SUPPRIMER                             | 17. INTERRUPTEUR D'ALIMENTATION/ARRÊT |
| 8. INFO/REPETER                              | 18. ENTREE JACK CASQUE                |
| 9. LIRE/LECTURE/PAUSE PLAY/PAUSE (CD/USB/BT) | 19. AUX IN (L/R)                      |
| 10. RECHERCHE/REVENIR EN ARRIÈRE             | 20. CAPTEUR À DISTANCE                |

## TELECOMMANDE

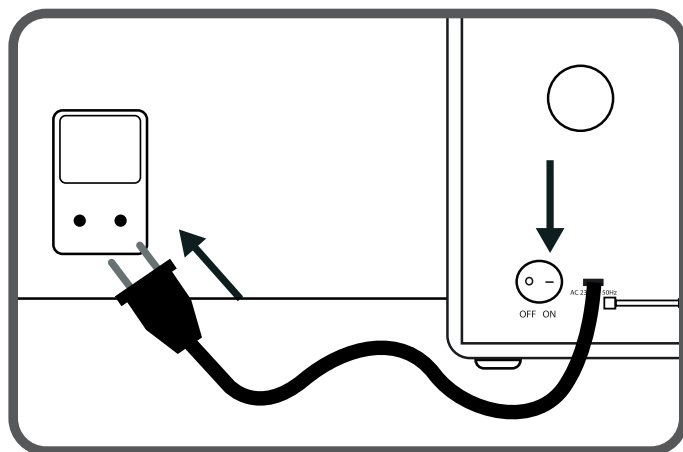
1. STANDBY
2. OUVERTURE CD OUVERTURE/FERMETURE (CD)
3. ENREGISTREMENT (DAB/FM/CD/BT/AUX)
4. SUPPRIMER (USB)
5. MODE
6. STOP (CD/USB)
7. AUGMENTATION DE VOLUME
8. DIMINUTION DU VOLUME
9. LECTURE/PAUSE (CD/USB/BT)
10. SCAN (DAB/FM)/PROGRAMME (CD/USB)
11. INFO (DAB/FM)
12. RECHERCHE +/REVENIR EN ARRIÈRE (DAB/FM/CD/USB/BT)
13. RECHERCHE -/REVENIR EN AVANT (DAB/FM/CD/USB/BT)
14. BOUTONS NUMÉRIQUES (CD/USB)
15. +10 (CD/USB)
16. ENTREE (DAB/FM) /REPETER (CD/USB)
17. MENU (DAB/FM)
18. EGALISATEUR
19. PREREGLER (DAB/FM)
20. ALARME



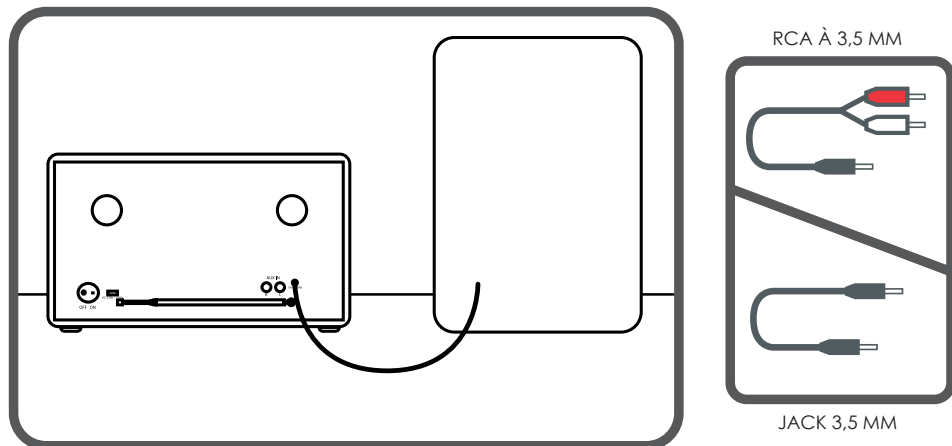
## COMMENCER

### PUISSANCE

Branchez le cordon d'alimentation sur la prise secteur. Réglez l'interrupteur d'alimentation (situé à l'arrière du radio/lecteur CD) sur ON.



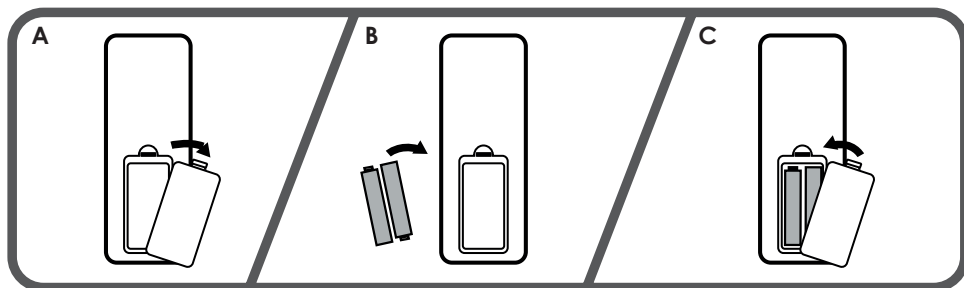
Vous pouvez connecter des haut-parleurs externes au radio/lecteur CD via la prise d'écouteurs à l'arrière du radio/lecteur CD. Connectez un haut-parleur externe à l'aide d'un câble audio jack 3,5 mm (non fourni) ou d'un câble audio jack RCA à 3,5 mm (non inclus).



## TÉLÉCOMMANDE

Nécessite 2 piles AAA (incluses).

- Retirez le couvercle du compartiment des piles.
- Insérez 2 piles AAA en fonction des marques à l'intérieur du compartiment.
- Fermez le compartiment.



## VUE D'ENSEMBLE

**Mise sous tension/hors tension du système:** appuyez sur le bouton **STANDBY** (4) sur le radio/lecteur CD ou sur la touche **STANDBY** (1) de la télécommande.

**Mode de sélection:** Tournez le bouton **SOURCE** (4) sur le radio/lecteur CD ou appuyez sur le bouton **MODE** sur la télécommande (5), le mode sélectionné s'affiche à l'écran. Le système passe automatiquement en mode sélectionné après environ 3 secondes.

**Modes disponibles pour sélectionner:** DAB/FM/Bluetooth/CD/USB/AUX.

**Régler le volume:** Tournez le bouton **VOLUME** (14) sur le radio/lecteur CD. Appuyez sur les touches

**VOL +/VOL-** boutons sur la télécommande - pour augmenter/diminuer le volume sonore. La plage de volume est: 0 (min) - 30 (max.).

**Paramètres de l'égaliseur:** appuyez sur le bouton **EQ** de la télécommande pour basculer entre les différents réglages de l'égaliseur.

**Sélectionnez entre:** Rock, pop, jazz, classique et plat (pour la radio partagée).

## MODE DAB

---

Tournez le bouton **SOURCE** ou appuyez sur le bouton **MODE** de la télécommande jusqu'à ce que l'écran affiche "mode DAB".

Pour une réception DAB optimale, étendez l'antenne à l'arrière et positionnez-la pour une réception optimale du signal.

### Recherche automatique

- Appuyez sur la touche **SCAN** sur le radio/lecteur CD ou sur la télécommande.
- La numérisation démarre et toutes les stations DAB seront stockées.

### Sélectionnez les stations

- Appuyez sur les touches **-SEARCH+** pour faire défiler entre les stations.
- La station sélectionnée commence à jouer automatiquement après environ 3 secondes.

### Station de stockage à prérégler

- Sélectionnez une station DAB.
- Appuyez sur le bouton **PRESET** et maintenez-le enfoncé.
- Utilisez les touches **-SEARCH+** pour sélectionner le numéro de présélection afin mémoriser la station DAB.
- Appuyez sur la touche **ENTER** pour enregistrer la station DAB à prérégler.

**Remarque:** Appuyer sur la touche **PRESET** une seconde fois pour quitter la sauvegarde du pré-réglage.

### Lecture station pré-réglée

- Appuyez sur le bouton **PRESET**.
- Appuyez sur les touches **-SEARCH+** pour sélectionner la station.
- Appuyez sur la touche **ENTER** pour lire la station sélectionnée.
- La station sélectionnée sera en lecture.

**Remarque:** Appuyez une fois sur le bouton **PRESET** pour quitter le pré-réglage.

### Afficher l'information

- Appuyez sur la touche **INFO** pour basculer entre différentes informations à afficher sur l'écran d'affichage.
- Vous pouvez basculer entre les informations suivantes à afficher:

1. Secteur de marque dynamique.
2. Force du signal.
3. Type de programme
4. Nom de l'Ensemble
5. Fréquence et canal
6. Erreurs de signal
7. Bitrate et type audio
8. Heure
9. Date



## MENU DAB

Appuyez sur la touche **MENU** pour accéder au menu. Utilisez les touches **-SEARCH+** pour faire défiler les options. Appuyez sur le bouton Entrée pour confirmer l'option sélectionnée. Appuyez à nouveau sur la touche **MENU** pour quitter le menu DAB.

|                       |                                                                                                                                                      |                                                                                                                                                                                                                                                                                          |
|-----------------------|------------------------------------------------------------------------------------------------------------------------------------------------------|------------------------------------------------------------------------------------------------------------------------------------------------------------------------------------------------------------------------------------------------------------------------------------------|
| <b>Scan complet</b>   | Scannez et enregistrez toutes les stations DAB                                                                                                       |                                                                                                                                                                                                                                                                                          |
| <b>Réglage manuel</b> | Réglage manuel signal DAB. Utilisez les boutons <b>-SEARCH+</b> pour syntoniser.                                                                     |                                                                                                                                                                                                                                                                                          |
| <b>DRC</b>            | Compression de la gamme dynamique.<br>(Nulle, faible ou élevé)                                                                                       | Réglez la sortie du son en réduisant le volume des sons forts et en amplifiant les sons silencieux.<br><br>Lorsque désactivé, le son ne sera pas réglé.<br><br>Utilisez les boutons <b>-SEARCH+</b> pour changer.<br><br>Appuyez sur le bouton <b>ENTER</b> pour confirmer la sélection. |
| <b>Reduire</b>        | Nettoyez la liste des stations DAB de toutes les stations non valides. Sélectionnez <b>OUI</b> pour confirmer la sélection. <b>Non</b> pour annuler. |                                                                                                                                                                                                                                                                                          |
| <b>Système</b>        | Langues                                                                                                                                              | Choisir la langue                                                                                                                                                                                                                                                                        |
|                       | Retour AUX paramètres d'usine                                                                                                                        | Réinitialiser le système DAB AUX paramètres par défaut                                                                                                                                                                                                                                   |
|                       | Version SW                                                                                                                                           | Afficher la version actuelle du logiciel                                                                                                                                                                                                                                                 |

## FM

Tournez le bouton **SOURCE** ou appuyez sur le bouton **MODE** de la télécommande jusqu'à ce que l'écran affiche "Mode FM".

Pour une réception DAB optimale, étendez l'antenne à l'arrière et positionnez-la pour une réception optimale du signal.

### Recherche manuelle

- Réglez la fréquence FM: appuyez sur les touches **-SEARCH+**.
- Trouvez la prochaine station: maintenez le bouton **SEARCH +**.
- Trouver la station précédente: maintenez le bouton **-SEARCH**.

### Recherche automatique

- Recherche automatique: appuyez sur le bouton **SCAN**.
- Toute station sera stockée et préréglée.

### Play station préréglée

- Appuyez sur le bouton **PRESET**.
- Appuyez sur les boutons **-SEARCH+** pour sélectionner les stations.
- Appuyez sur le bouton **ENTER** pour lire à la station sélectionnée.
- La station sélectionnée sera en lecture.

### Enregistrez manuellement la station dans le préréglage

- La station peut être sauvegardée manuellement et préréglée.
- Appuyez sur le bouton **PRESET** et maintenez-le enfoncé.
- Utilisez les touches **-SEARCH+** pour sélectionner le numéro dans lequel vous souhaitez enregistrer la station.
- Appuyez sur la touche **ENTER** pour enregistrer la station.

### Afficher l'information

- Appuyez sur la touche **INFO** pour basculer entre différentes informations à afficher sur l'écran d'affichage.
- Vous pouvez basculer entre les informations suivantes à afficher:

1. Texte radio
2. Type de programme
3. Nom/Fréquence
4. Stéréo/Mono
5. Heure
6. Date

### Menu FM

Appuyez sur la touche **MENU** pour accéder AUX options du menu. Utilisez les touches **-SEARCH+** pour faire défiler les options. Appuyez sur le bouton **ENTER** pour confirmer l'option sélectionnée. Appuyez de nouveau sur la touche **MENU** pour quitter le menu FM.

|                             |                               |                                                                                                                                  |
|-----------------------------|-------------------------------|----------------------------------------------------------------------------------------------------------------------------------|
| <b>Paramètres de scan</b>   | Toutes les stations           | Scannez et enregistrez toutes les stations pour préréglér lors de la numérisation à l'aide du bouton <b>SCAN</b>                 |
|                             | Stations fortes               | Enregistrez uniquement les stations avec des signAUX forts pour préréglér lors de la numérisation à l'aide du bouton <b>SCAN</b> |
| <b>Les paramètres audio</b> | Force mono                    | Toujours lire du son en mono (1 canal)                                                                                           |
|                             | Stéréo autorisé               | Autoriser la lecture de son en stéréo, si pris en charge (2 canaux ou plus)                                                      |
| <b>Système</b>              | Langues                       | Choisir la langue                                                                                                                |
|                             | Retour AUX paramètres d'usine | Réinitialiser le système DAB AUX paramètres par défaut                                                                           |
|                             | Version SW                    | Afficher la version actuelle du logiciel                                                                                         |

## BLUETOOTH

### Instructions Bluetooth

1. Tournez le bouton **SOURCE** ou appuyez sur le bouton **MODE** sur la télécommande jusqu'à ce que l'écran affiche "Mode BT".
2. Si aucun périphérique Bluetooth n'est connecté au radio/lecteur CD, le texte de l'écran "BT MODE" clignotera.
3. Activez le Bluetooth sur votre périphérique Bluetooth.
4. Trouvez "ENV-1585" sous la connexion Bluetooth disponible sur votre appareil Bluetooth et sélectionnez-le.
5. Votre connexion Bluetooth devrait maintenant indiquer "Connecté" sur votre appareil Bluetooth et le texte "BT MODE" à l'écran cessera de clignoter.
6. Le son de votre appareil Bluetooth sera maintenant lu sur le radio/lecteur CD.

**Remarque:** N'oubliez pas d'augmenter le volume sur le périphérique Bluetooth lorsque vous lisez via Bluetooth.

**Remarque:** N'oubliez pas de désactiver la connexion Bluetooth au périphérique Bluetooth actuellement connecté avant de pouvoir connecter un nouveau périphérique Bluetooth au radio/lecteur CD. Peut se connecter à un seul périphérique Bluetooth à la fois.

### Contrôles Bluetooth

- ▶▶ bouton: Appuyez pour faire une pause ou pour reprendre/lire de la musique.
- ◀◀ bouton: aller à la chanson précédente.
- ▶▶ bouton: aller à la chanson suivante.

**Remarque:** Les contrôles des boutons ne sont pas pris en charge sur toutes les applications et en mode navigateur.

## MODE CD

### Instructions

1. Activez **SOURCE** ou appuyez sur le bouton **MODE** sur la télécommande jusqu'à ce que l'écran affiche "Mode CD".
2. Appuyez sur le bouton **▲** pour ouvrir l'ouverture CD.
3. Placez le CD sur le plateau.
4. Appuyez sur le bouton **▲** pour fermer la porte du CD.
5. Le CD commencera automatiquement à se lire.

### Contrôles CD

- ||** bouton: Appuyez pour faire une pause ou pour reprendre/lire de la musique
- ◀◀** bouton: aller à la chanson précédente
- ▶▶** bouton: aller à la chanson suivante
- bouton: Arrêter la lecture
- Touches **[0-9]**: appuyez pour lire la piste numérique
- Bouton **+10**: appuyez pour lire les pistes avec deux chiffres. Appuyez plusieurs fois sur 10+ pour aller plus haut. Appuyez sur l'un des boutons **[1-9]** pour ajouter le deuxième chiffre à la sélection de la piste.  
*Exemple: pour sélectionner la piste numéro 21, appuyer sur le bouton 10+ deux fois, puis sur le bouton 1.*
- REP** bouton: Bascule entre les modes de répétition
- Modes de répétition:
- [Rep one]: répétez la lecture de la chanson sélectionnée
- [Rep all]: répétez la lecture du CD
- [Random]: sélectionne au hasard les chansons à jouer ensuite
- [CDDA]: lire le CD jusqu'à la fin, puis arrêter

### Programmation de CD

Vous pouvez programmer la commande et quelles chansons doivent être lues à partir du CD.

1. Arrêtez la lecture en appuyant sur le bouton **■**.
2. Appuyez sur le bouton **PROG**.
3. Utilisez les boutons **◀◀** et **▶▶** pour sélectionner des pistes.
4. Appuyez sur le bouton **PROG** pour enregistrer la piste à programmer.
5. Répétez les étapes 3 et 4 pour ajouter d'autres pistes à la programmation.
6. Appuyez sur le bouton **||** lorsque vous avez terminé pour lire les pistes programmées.
7. Appuyez deux fois sur le bouton **■** pour arrêter et supprimer la programmation du CD.

## USB

### Instructions

1. Tournez le bouton **SOURCE** ou appuyez sur le bouton **MODE** sur la télécommande jusqu'à ce que l'écran affiche "Mode USB".
2. Insérez un lecteur flash USB avec des fichiers musicAUX.
3. Les fichiers musicAUX du lecteur flash commenceront automatiquement à se lire.

**Remarque:** Le radio/lecteur CD prend en charge uniquement les fichiers audio MP3 et WMA.

### Contrôles USB

- ||** bouton: Appuyez pour faire une pause ou pour reprendre/lire de la musique
- ◀◀** bouton: aller à la chanson précédente
- ▶▶** bouton: aller à la chanson suivante
- bouton: Arrêter la lecture
- Touches **[0-9]**: appuyez pour lire la piste numérique
- Bouton **+10**: appuyez pour lire les pistes avec deux chiffres. Appuyez plusieurs fois sur **10+** pour aller plus haut. Appuyez sur l'un des boutons **[1-9]** pour ajouter le deuxième chiffre à la sélection de la piste. Exemple: pour sélectionner la piste numéro 21, appuyer sur le bouton **10+** deux fois, puis sur le bouton **1**

- REP** bouton: Bascule entre les modes de répétition
- Modes de répétition:
- [Rep one]: répétez la lecture de la chanson sélectionnée
  - [rep all]: répétez la lecture de l'album/fichier
  - [Random]: sélectionne au hasard les chansons à jouer ensuite
  - [MP3/WMA]: jouez toutes les chansons MP3/WMA jusqu' à la fin, puis s'arrête. Affiche quel type de fichier est actuellement la musique (MP3 ou WMA).

### Supprimer la/les piste(s)

1. Arrêtez la lecture en appuyant sur le bouton ■.
2. Utilisez les boutons ◀ et ▶ pour sélectionner des pistes.
3. Appuyez sur le bouton **DEL** pour sélectionner les options de suppression.
4. 3 options de suppression différentes:
  - a. DEL-ONE: supprimez la piste actuellement sélectionnée.
  - b. DEL-FOLDER: supprimez toutes les pistes qui se trouvent dans le même dossier que la piste actuellement sélectionnée.
  - c. DEL-ALL: efface toutes les pistes sur le lecteur flash USB.
5. Appuyez sur le bouton **DEL** pour confirmer la suppression des/de la piste(s).

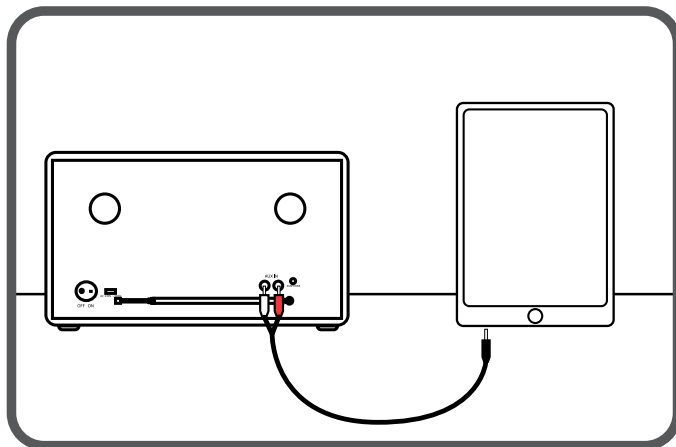
### Programmation USB

1. Arrêtez la lecture en appuyant sur le bouton ■.
2. Appuyez sur le bouton **PROG**.
3. Utilisez les boutons ◀ et ▶ pour sélectionner des pistes.
4. Appuyez sur le bouton **PROG** pour enregistrer la piste à programmer.
5. Répétez les étapes 3 et 4 pour ajouter d'autres pistes à la programmation.
6. Appuyez sur le bouton ▶▶ pour lire les pistes programmées.
7. Appuyez deux fois sur le bouton ■ pour arrêter et supprimer la programmation USB.

## AUX

### Instructions AUX

1. Tournez le bouton **SOURCE** ou appuyez sur le bouton **MODE** sur la télécommande jusqu' à ce que "AUX" s'affiche sur l'écran d'affichage.
2. Connectez un câble RCA (non inclus) à l'arrière du radio/lecteur CD et à un téléphone/tablette/autre appareil de lecture de son.
3. Utilisez des contrôles natifs sur le périphérique AUX connectés pour lire de la musique.



## ENREGISTREMENT USB

Vous pouvez enregistrer du son sur un lecteur flash USB en mode DAB, CD, AUX ou Bluetooth.

1. Tournez le bouton **SOURCE** pour sélectionner le mode désiré à partir duquel vous souhaitez enregistrer.
2. Insérez un lecteur flash USB.
3. Maintenez la touche **REC** enfoncée pour commencer l'enregistrement. L'écran affiche "Enregistrement ...".  
Pour l'enregistrement de CD. Appuyez sur le bouton **REC** pour confirmer la sélection.
4. Appuyez sur le bouton ■ pour arrêter et enregistrer l'enregistrement.

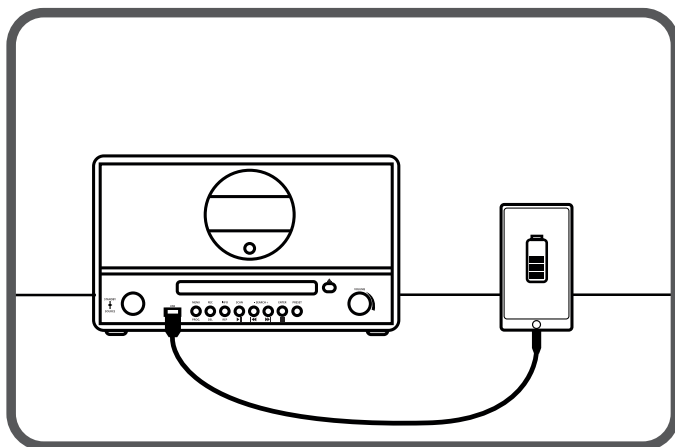
**Remarque:** Les enregistrements sont enregistrés sous forme de fichiers MP3 (128kbps).

**Remarque:** Le recodage en mode FM n'est pas disponible.

## CHARGEMENT USB

Vous pouvez utiliser le port USB comme chargeur USB.

1. Appuyez sur la touche **STANDBY** pour allumer le radio/lecteur CD.
2. Connectez un câble USB au port USB des systèmes DAB et à votre appareil (téléphone, tablette, etc.) que vous souhaitez charger.



**Remarque:** Impossible de charger certains périphériques en mode USB. Si l'appareil ne se charge pas, passez en mode DAB, FM, CD, AUX ou Bluetooth.

**Remarque:** Si l'appareil ne charge pas, essayez d'utiliser un autre câble USB.

## RÉGLAGE DE L'ALARME

Disponible uniquement à l'aide de la télécommande.

1. Réglez le radio/lecteur CD en mode veille.
2. Appuyez sur le bouton Heure pour allumer l'écran.
3. Maintenez la touche **TIMER** enfoncée pour régler l'alarme.
4. Utilisez les touches **-SEARCH** et **SEARCH+** pour régler les heures d'alarme. Appuyez sur la touche **TIMER** pour confirmer.

5. Utilisez les touches **-SEARCH** et **SEARCH+** pour régler les minutes d'alarme. Appuyez sur la touche **TIMER** pour confirmer.
6. Utilisez les touches **-SEARCH** et **SEARCH+** pour régler le mode d'activation d'alarme (DAB/FM/CD/USB). Appuyez sur la touche **TIMER** pour confirmer.
7. Utilisez les touches **-SEARCH** et **SEARCH+** pour régler le volume de l'alarme. Appuyez sur la touche **TIMER** pour confirmer.
8. **TIMER OFF** est le moment où l'alarme est désactivée.
9. Utilisez les touches **-SEARCH** et **SEARCH+** pour régler les heures ALARME OFF. Appuyez sur la touche **TIMER** pour confirmer.
10. Utilisez les touches **-SEARCH** et **SEARCH+** pour régler les minutes ALARME OFF. Appuyez sur la touche **TIMER** pour confirmer.

**Remarque:** Appuyez sur la touche **TIMER** pour activer/désactiver l'alarme en mode veille. L'icône d'alarme s'affiche à l'écran lorsque l'alarme est activée.

## FONCTION SOMMEIL

---

Vous pouvez programmer le radio/lecteur CD pour passer en mode veille après 15 à 90 minutes.

Disponible uniquement à l'aide de la télécommande.

1. Lorsque le radio/lecteur CD est allumé, maintenez la touche **TIMER** enfoncée. Utilisez les touches **-SEARCH** et **SEARCH+** pour choisir entre un 15/30/45/60/75/90. Appuyez sur la touche **TIMER** pour confirmer votre sélection. Une icône d'horloge apparaîtra à l'écran.
2. Le radio/lecteur CD sera éteint automatiquement après le temps de veille sélectionné.
3. Sélectionnez désactivé pour désactiver le temps de veille.

## L'HORLOGE

---

L'horloge et la date se synchronisent automatiquement chaque fois que le système est en mode DAB.

## CARACTÉRISTIQUES

---

Lecture CD/MP3/WMA/CDR/CDRW

Charge USB, lecture et codage (enregistrez la musique DAB, BT dans le disque USB)

Radio FM avec 20 stations préréglées

Radio DAB avec 20 stations préréglées

Bluetooth V4.0

AUX in

Prise casque 3,5 mm

Sortie du haut-parleur: 2 x 15W

affichage LCD

Réglez le mode EQ via la télécommande

Antenne à barres

OSD multi-langue

Alimenté par prise secteur

Dimension: 312 x 210 x 180 mm

**DISPOSITION**

L'équipement électrique et électronique (EEE) contient des matières, parties et substances qui peuvent être dangereuses pour l'environnement et nocif pour la santé humaine si les déchets d'équipement électrique et électronique (WEEE) ne sont pas gérés correctement.

Les équipements marqués du logo WEEE (comme celui à gauche), ne doivent pas être jetés avec vos déchets domestiques. Contactez votre bureau local de gestion des déchets car ils ont la possibilité de vous donner des détails concernant les possibilités de recyclage dans votre région.







# ENVIVO



## VINTAGE RADIO / CD-SPIELER

---

BEDIENUNGSANLEITUNG

ENV-1585



# INHALT

|                                                        |    |
|--------------------------------------------------------|----|
| WILLKOMMEN .....                                       | 36 |
| ALLGEMEINE INFORMATIONEN UND SICHERHEITSHINWEISE ..... | 36 |
| LIEFERUMFANG .....                                     | 36 |
| PRODUKTÜBERSICHT .....                                 | 37 |
| VINTAGE RADIO / CD-SPIELER .....                       | 37 |
| FERNBEDIENUNG .....                                    | 37 |
| ERSTE SCHRITTE .....                                   | 38 |
| STROMVERSORGUNG .....                                  | 38 |
| FERNBEDIENUNG .....                                    | 39 |
| ÜBERSICHT .....                                        | 39 |
| DAB MODUS .....                                        | 40 |
| MENÜAUSWAHL .....                                      | 41 |
| FM .....                                               | 41 |
| BLUETOOTH .....                                        | 42 |
| CD MODUS .....                                         | 43 |
| USB .....                                              | 43 |
| AUX .....                                              | 44 |
| USB AUFNAHME .....                                     | 45 |
| AUFLADEN DURCH USB .....                               | 45 |
| WECKER STELLEN .....                                   | 45 |
| SCHLAF-FUNKTION .....                                  | 46 |
| ZEIT-FUNKTION .....                                    | 46 |
| TECHNISCHE DATEN .....                                 | 46 |
| ENTSORGUNG .....                                       | 47 |
| <br>                                                   |    |
| DECLARATION OF CONFORMITY .....                        | 50 |



## WILLKOMMEN

Wir beglückwünschen Sie zum Kauf dieses qualitativ hochwertigen EnVivo Markenproduktes. Durch den Erwerb eines Produktes, das den höchsten Sicherheits- und Leistungsanforderungen entspricht, und durch die hohen Qualitätsansprüche von Aldi unterstützt wird, können Sie sich als Verbraucher in sicheren Händen wissen. Weil es uns ein Anliegen ist, dass Sie mit Ihrem Kauf vollends zufrieden sind, ist dieses EnVivo Produkt mit einer umfangreichen Herstellergarantie für 3 Jahre gedeckt, und bieten Ihnen nach Kaufabschluss einen herausragenden telefonischen Kundendienst. Wir hoffen, dass Sie sich viele Jahre lang an der Benutzung Ihres erworbenen Produktes erfreuen können.

Für den Fall, dass Sie technische Unterstützung benötigen oder das Gerät wider Erwarten defekt sein sollte, wenden Sie sich bitte telefonisch an unseren Kundendienst, welcher Ihnen unverzüglich weiterhelfen wird. Defekte Produkte, welche innerhalb der dreijährigen Garantiezeit reklamiert wurden, werden kostenlos repariert oder ersetzt, vorausgesetzt Sie sind in der Lage Ihren Kauf ausreichend nachzuweisen (Bewahren Sie ihren Kassenbeleg sicher auf!). Dies hat keine Auswirkungen auf Ihre gesetzlichen Rechte als Verbraucher. Wir möchten Sie jedoch darauf hinweisen, dass jegliche Garantieansprüche wegfallen, sollte das Produkt offensichtlich beschädigt, zweckentfremdet oder auseinandergenommen werden.

## ALLGEMEINE INFORMATIONEN UND SICHERHEITSHINWEISE

Um Beschädigungen des Produktes zu vermeiden, raten wir Ihnen sämtliche Sicherheits- und Gebrauchshinweise sorgfältig durchzulesen, bevor Sie Ihre DAB-Anlage verwenden.

1. Das Gerät darf weder fallen gelassen, noch auseinandergenommen, geöffnet, zerdrückt, verbogen, deformiert, zerstoßen, zerkleinert, in die Mikrowelle gestellt, angezündet, bemalt oder mit fremden Gegenständen gefüllt werden.
2. Setzen Sie die DAB-Anlage zu keiner Zeit Feuchtigkeit aus und tauchen Sie das Gerät niemals in Flüssigkeiten. Halten Sie das Gerät stets trocken.
3. Aufbewahren Sie das Gerät außerhalb der Reichweite von Kindern und Säuglingen, um potenziell gefährliche Situationen zu vermeiden.

## LIEFERUMFANG



RADIO / CD-SPIELER



FERNBEDIENUNG



2XAAA BATTERIEN

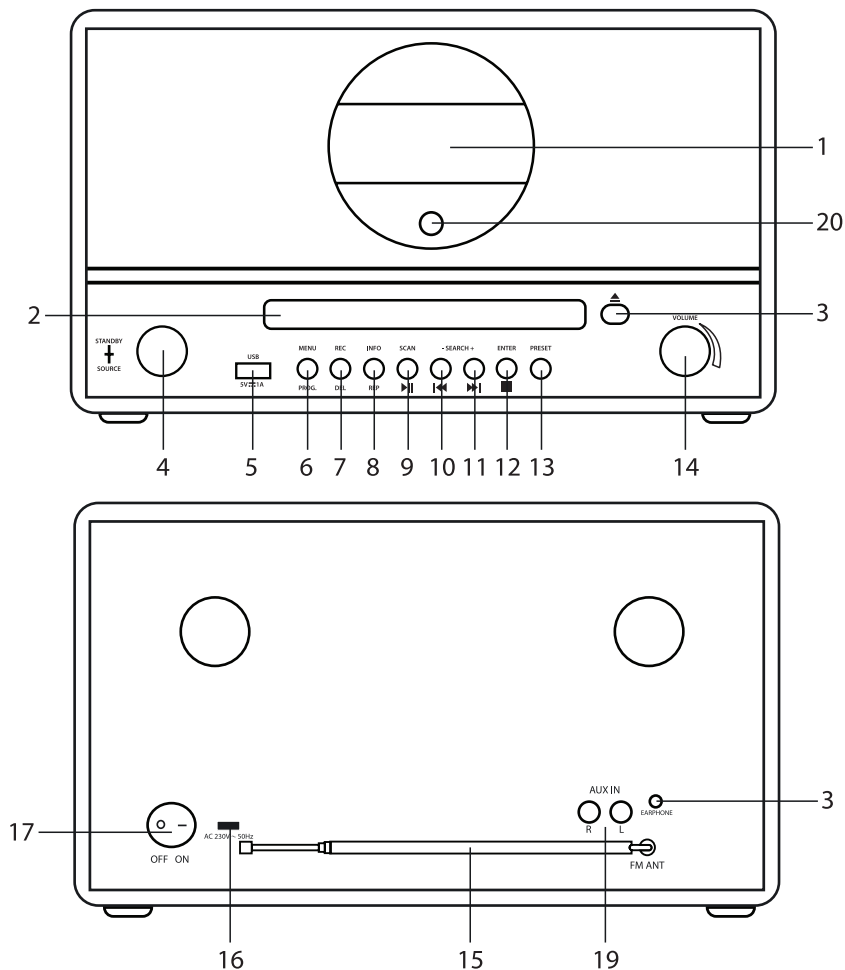


BEDIENUNGSANLEITUNG



GARANTIEKARTE

PRODUKTÜBERSICHT

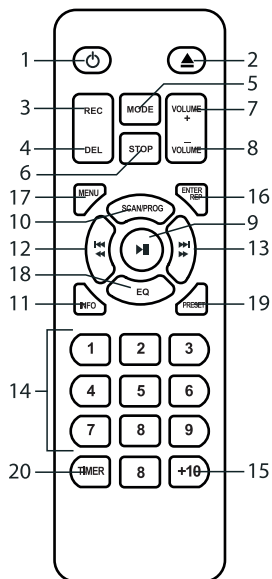


VINTAGE RADIO / CD-SPIELER

- |                                   |                        |
|-----------------------------------|------------------------|
| 1. ANZEIGE                        | 11. SUCHEN+ / VORWÄRTS |
| 2. CD SCHUBLADE                   | 12. EINGABE / STOP     |
| 3. CD SCHUBLADE ÖFFNEN/SCHLIESSEN | 13. VOREINSTELLUNG     |
| 4. STANDBY/QUELLE                 | 14. LAUTSTÄRKE         |
| 5. USB ANSCHLUSS / AUFLADEN       | 15. DAB/FM ANTENNE     |
| 6. MENÜ / PROGRAMM                | 16. STROMANSCHLUSS     |
| 7. AUFNEHMEN / LÖSCHEN            | 17. AN/AUS SCHALTER    |
| 8. INFORMATION / WIEDERHOLEN      | 18. KOPFHÖRER AUSGANG  |
| 9. SCANNEN / ABSPIELEN / PAUSE    | 19. AUX EINGANG (L/R)  |
| 10. SUCHEN- / ZURÜCK              | 20. FERNEMPFÄNGER      |

## FERNBEDIENUNG

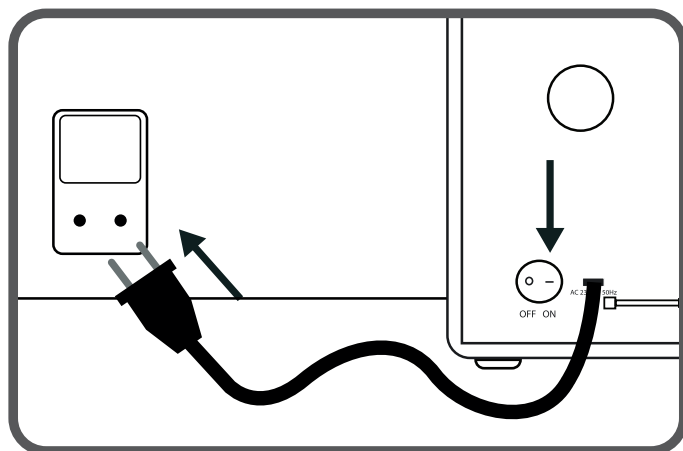
1. STANDBY-TASTE
2. CD SCHUBLADE ÖFFNEN/SCHLIESSEN
3. AUFNAHME (DAB/FM/CD/BT/AUX)
4. LÖSCHEN (USB)
5. MODUS
6. STOP (CD/USB)
7. LAUTSTÄRKE ERHÖHEN
8. LAUTSTÄRKE SENKEN
9. ABSPIELEN/PAUSE (CD/USB/BT)
10. SCANNEN (DAB/FM) / PROGRAMM (CD/USB)
11. INFORMATION
12. SUCHEN- / ZURÜCK (DAB/FM/CD/USB/BT)
13. SUCHEN+ / VORWÄRTS (DAB/FM/CD/USB/BT)
14. NUMMERTASTEN
15. +10 (CD/USB)
16. EINGABE (DAB/FM) / WIEDERHOLEN (CD/USB)
17. MENÜ (DAB/FM)
18. EQUALIZER
19. VOREINSTELLUNG
20. TIMER



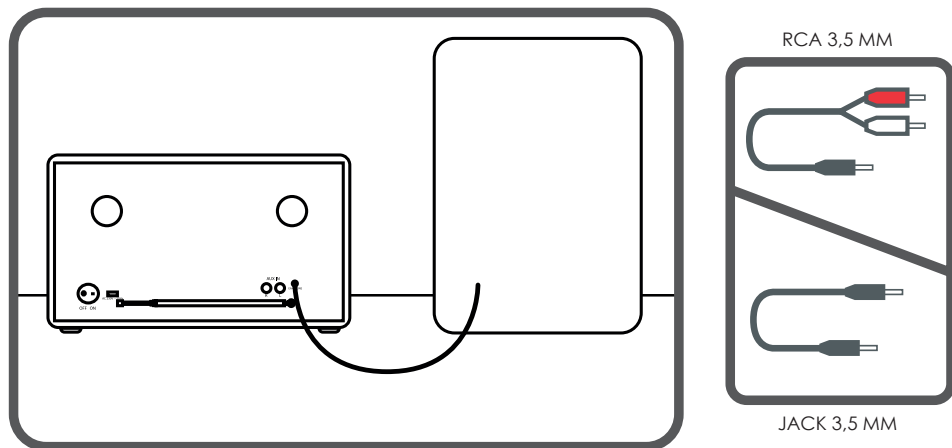
## ERSTE SCHRITTE

### STROMVERSORUNG

Stecken Sie das Netzkabel in die Steckdose. Schalten Sie das Gerät ein (der Netzschalter befindet sich an der Rückseite der DAB-Anlage).



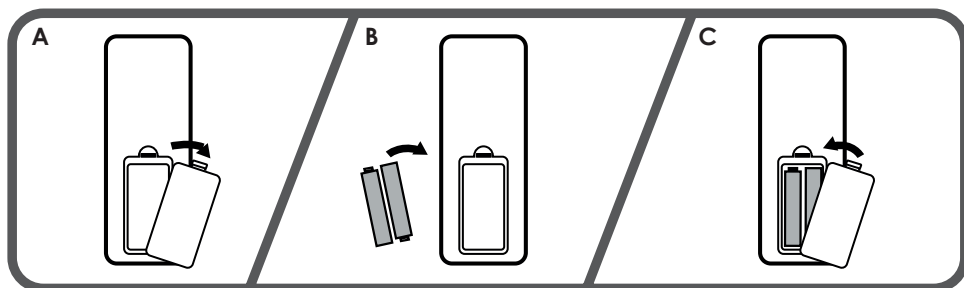
Der Kopfhöreranschluss auf der Rückseite der DAB-Anlage kann benutzt werden, um externe Lautsprecher an die Anlage anzuschließen. Benutzen Sie ein Audiokabel mit einem 3,5mm Klinkenstecker (nicht im Lieferumfang enthalten) oder ein Audiokabel mit 3,5mm Klinke auf Cinch-Stecker (nicht im Lieferumfang enthalten).



## FERNBEDIENUNG

Erfordert 2 AAA Batterien (im Lieferumfang enthalten).

- Entfernen Sie den Deckel des Batteriefaches.
- Legen Sie 2 AAA Batterien den Markierungen entsprechend in das Batteriefach.
- Schließen Sie das Batteriefach.



## ÜBERSICHT

**Das Gerät ein-/auschalten:** Drücken Sie die **Standby**-Taste (4) an der DAB-Anlage oder die **Standby**-Taste (1) auf der Fernbedienung.

**Auswahlmodus:** Drehen Sie den **Quelle**-Drehknopf (4) an der DAB-Anlage, oder drücken Sie die **Modus**-Taste auf der Fernbedienung (5). Der ausgewählte Modus wird auf der Anzeige zu sehen sein. Die Anlage wird automatisch nach ca. 3 Sekunden in den gewählten Modus wechseln.

**Die folgenden Modi sind verfügbar:** DAB/FM/Bluetooth/CD/USB/AUX.

**Lautstärke regeln:** Drehen Sie den **Lautstärke**-Knopf (14) an der DAB-Anlage, oder die **Lautstärke**-Tasten (7,8) auf der Fernbedienung um die Lautstärke zu senken bzw. zu erhöhen.

Der verfügbare Lautstärkenbereich: 0 (min) - 30 (max).

**Einstellung des Equalizers:** Drücken Sie die **Equalizer** Taste (18) auf der Fernbedienung um zwischen den verschiedenen Equalizer-Einstellungen hin- und herzuschalten. Sie können die folgenden Einstellungen wählen: Rock, Pop, Jazz, Klassik und Flat (für Gesprächssendungen im Radio)

## DAB MODUS

Drehen Sie den Quelle-Knopf (**SOURCE**) oder drücken Sie die Modus-Taste (**MODE**) auf der Fernbedienung bis auf der Anzeige "DAB Mode" zu sehen ist. Für optimalen DAB Empfang, ziehen Sie die Antenne an der Rückseite aus, und positionieren diese für ein optimales Signal.

### Automatisches Scannen

- Drücken Sie die Scannen-Taste (**SCAN**) an der DAB-Anlage oder auf der Fernbedienung.
- Das Scannen wird beginnen und alle gefundenen DAB Stationen werden gespeichert.

### Station auswählen

- Drücken Sie die Suchtasten (-SEARCH+) um zwischen den verschiedenen Stationen zu wählen.
- Die ausgewählte Station wird nach ca. 3 Sekunden automatisch anfangen zu spielen.

### Stationen in Voreinstellung speichern

- Wählen Sie eine DAB-Station aus.
- Halten Sie die Voreinstellungstaste (**PRESET**) gedrückt.
- Benutzen Sie die Suchtasten (-SEARCH+) um die Stelle auszuwählen, wo die DAB Station gespeichert werden soll.

**Hinweis:** Drücken Sie die Voreinstellungstaste (**PRESET**) ein zweites Mal, um die gespeicherte Voreinstellung zu verlassen.

### Eine voreingestellte Station spielen

- Drücken Sie die Voreinstellungstaste (**PRESET**).
- Benutzen Sie die Suchtasten (-SEARCH+) um eine Station auszuwählen.
- Drücken Sie die Eingabetaste (**ENTER**) um die Station zu spielen
- Die gewählte Station wird nun gespielt.

**Hinweis:** Drücken Sie die Voreinstellungstaste (**PRESET**) ein zweites Mal, um die Voreinstellung zu verlassen.

### Informationen anzeigen

- Drücken Sie die Informationstaste (**INFO**) um zwischen den verschiedenen Informationen der Anzeige zu schalten.
- Die folgenden Informationen können ausgewählt werden:

1. Radio-Begleittext
2. Empfangsstärke
3. Programmart
4. Künstlername
5. Frequenz und Kanal
6. Signalstörungen
7. Bitrate und Audiotyp
8. Zeit
9. Datum



## MENÜAUSWAHL

Drücken Sie die Menü-Taste (**MENU**) um das Menü aufzurufen. Benutzen Sie die Suchtasten (**-SEARCH+**) um zwischen den verschiedenen Optionen auszuwählen. Drücken Sie die Eingabetaste (**ENTER**), um eine Auswahl zu bestätigen. Drücken Sie die Menü-Taste (**MENU**) noch einmal um das Menü zu verlassen.

|                                   |                                                                                                                           |                                                                                                                                                                                                                                                                                                                                                     |
|-----------------------------------|---------------------------------------------------------------------------------------------------------------------------|-----------------------------------------------------------------------------------------------------------------------------------------------------------------------------------------------------------------------------------------------------------------------------------------------------------------------------------------------------|
| <b>Alles Scannen</b>              | Scannen und Speichern aller DAB Stationen                                                                                 |                                                                                                                                                                                                                                                                                                                                                     |
| <b>Signal von Hand einstellen</b> | Stellen Sie das DAB Signal von Hand ein. Benutzen Sie die Suchtasten ( <b>-SEARCH+</b> ) um die Einstellung zu justieren. |                                                                                                                                                                                                                                                                                                                                                     |
| <b>DRC</b>                        | Dynamische Bereichskomprimierung (Aus, niedrig, hoch)                                                                     | Justieren Sie den Ton durch die Reduzierung der Lautstärke von lauten Tönen und das Verstärken von leisen Tönen.<br><br>Wenn ausgeschaltet, wird der Ton nicht angepasst.<br><br>Benutzen Sie die Suchtasten ( <b>-SEARCH+</b> ) um die Einstellung zu ändern.<br><br>Drücken Sie die Eingabetaste ( <b>ENTER</b> ), um Ihre Auswahl zu bestätigen. |
| <b>Aufräumen</b>                  | Entfernen Sie alle ungültigen Stationen von der Liste der DAB-Stationen.                                                  |                                                                                                                                                                                                                                                                                                                                                     |
| <b>Systemeinstellungen</b>        | Sprache                                                                                                                   | Sprache auswählen                                                                                                                                                                                                                                                                                                                                   |
|                                   | Auf Hersteller-Einstellungen zurücksetzen                                                                                 | Zurücksetzen der DAB-Anlage auf Hersteller-Einstellungen                                                                                                                                                                                                                                                                                            |
|                                   | Software Version                                                                                                          | Anzeige der aktuellen Software Version                                                                                                                                                                                                                                                                                                              |

## FM

Drehen Sie den Quelle-Knopf (**SOURCE**) oder drücken Sie die Modus-Taste (**MODE**) auf der Fernbedienung bis auf der Anzeige "FM Mode" zu sehen ist. Für optimalen FM Empfang, ziehen Sie die Antenne an der Rückseite aus, und positionieren Sie diese für ein optimales Signal.

### Manuelles Suchen

- Anpassung der FM Frequenz: Drücken Sie die Suchtasten (**-SEARCH+**)
- Die nächste Station finden: Halten Sie die Vorwärts-Suchtaste (**SEARCH+**) gedrückt.
- Die vorherige Station finden: Halten Sie die Zurück-Suchtaste (**-SEARCH**) gedrückt.

### Automatisches Suchen

- Drücken Sie die Scannen-Taste (**SCAN**).
- Alle gefundenen FM Stationen werden gespeichert.

### Eine voreingestellte Station spielen

- Drücken Sie die Voreinstellungstaste (**PRESET**).
- Benutzen Sie die Suchtasten (**-SEARCH+**) um eine Station auszuwählen.
- Drücken Sie die Eingabetaste (**ENTER**) um die Station zu spielen
- Die gewählte Station wird nun gespielt.

### Stationen manuell in Voreinstellung speichern

- Die Station kann manuell als Voreinstellung gespeichert werden.
- Halten Sie die Voreinstellungstaste (**PRESET**) gedrückt.
- Benutzen Sie die Suchtasten (**-SEARCH+**) um die Stelle auszuwählen, wo die FM Station gespeichert werden soll.
- Drücken Sie die Eingabetaste (**ENTER**) um die Station zu speichern.

### Informationen anzeigen

- Drücken Sie die Informationstaste (INFO) um zwischen den verschiedenen Informationen der Anzeige zu schalten.
- Die folgenden Informationen können ausgewählt werden:

- |                      |                |
|----------------------|----------------|
| 1. Radio-Begleittext | 4. Stereo/Mono |
| 2. Programmart       | 5. Zeit        |
| 3. Name und Frequenz | 6. Datum       |

**FM-MENÜ**

Drücken Sie die Menü-Taste (**MENU**) um das Menü aufzurufen. Benutzen Sie die Suchtasten (**-SEARCH+**) um zwischen den verschiedenen Optionen auszuwählen. Drücken Sie die Eingabetaste (**ENTER**), um eine Auswahl zu bestätigen. Drücken Sie die Menü-Taste (**MENU**) noch einmal um das FM Menü zu verlassen.

|                            |                                           |                                                                                                                                  |
|----------------------------|-------------------------------------------|----------------------------------------------------------------------------------------------------------------------------------|
| <b>Scaneinstellungen</b>   | Alle Stationen                            | Alle Stationen scannen und in Voreinstellung speichern, wenn die <b>Scan</b> -Taste betätigt wird                                |
|                            | Starke Stationen                          | Es sollen nur die Stationen während des Scanvorgangs in Voreinstellungen gespeichert werden, welche ein starkes Signal besitzen. |
| <b>Audioeinstellungen</b>  | Mono zwingen                              | Der Ton soll immer in Mono gespielt werden (1 Kanal)                                                                             |
|                            | Stereo erlaubt                            | Erlaube das Spielen von Ton in Stereo, wenn dies unterstützt wird (2 oder mehrere Kanäle)                                        |
| <b>Systemeinstellungen</b> | Sprache                                   | Sprache auswählen                                                                                                                |
|                            | Auf Hersteller-Einstellungen zurücksetzen | Zurücksetzen der DAB-Anlage auf Hersteller-Einstellungen                                                                         |
|                            | Software Version                          | Anzeige der aktuellen Software Version                                                                                           |

**BLUETOOTH****Bluetooth Anleitung**

1. Drehen Sie den Quelle-Knopf (**SOURCE**) oder drücken Sie die Modus-Taste (**MODE**) auf der Fernbedienung bis auf der Anzeige "BT Mode" zu sehen ist.
2. Wenn kein Bluetooth-Gerät mit der DAB-Anlage verbunden ist, wird die Anzeige den Text "BT Mode" forttdauernd aufblincken lassen.
3. Schalten Sie die Bluetooth-Funktion in Ihrem Gerät ein.
4. Finden Sie "ENV-1585" in der Liste der verfügbaren Bluetooth-Verbindungen bei Ihrem Gerät und wählen Sie diese Verbindung aus.
5. Ihr Gerät wird diese nun als "Verbunden" anzeigen, und die Anzeige der DAB-Anlage wird aufhören mit dem Text "BT Mode" zu blinken.
6. Der Ton Ihres Bluetooth-Geräts wird nun über die DAB-Anlage gespielt werden.

**Hinweis:** Bitte denken Sie daran, die Lautstärke auf Ihrem Bluetooth-Gerät zu justieren, wenn Sie Ton über Bluetooth abspielen.

**Hinweis:** Bitte denken Sie daran, die Bluetooth Verbindung des aktuell verbundenen Geräts zu deaktivieren bevor Sie ein anderes Bluetooth-Gerät mit der DAB-Anlage verbinden. Die DAB-Anlage kann immer nur mit einem Bluetooth-Gerät verbunden sein.

**Bluetooth Steuerung**

- ▶▶-Taste: Musik abspielen, weiterspielen oder kurzzeitig anhalten
- ◀◀-Taste: Den vorherigen Titel spielen
- ▶▶-Taste: Den nächsten Titel spielen

**Hinweis:** Bluetooth Steuerung wird nicht bei allen Apps, oder im Browser-Modus unterstützt.

## CD MODUS

### Anleitung

1. Drehen Sie den Quelle-Knopf (**SOURCE**) oder drücken Sie die Modus-Taste (**MODE**) auf der Fernbedienung bis auf der Anzeige "CD Mode" zu sehen ist.
2. Drücken Sie die Öffnen/Schließen-Taste **▲** um das CD-Fach zu öffnen.
3. Legen Sie eine CD in das Fach.
4. Drücken Sie die Öffnen/Schließen-Taste **▲** um das CD-Fach zu schließen.
5. Die CD wird automatisch anfangen zu spielen.

### CD Steuerung

- ▶|**-Taste: Musik abspielen, weiterspielen oder kurzzeitig anhalten.
- ◀◀**-Taste: Den vorherigen Titel spielen.
- ▶▶**-Taste: Den nächsten Titel spielen.
- Taste: Das Spielen der CD abbrechen.
- [0-9]**-Tasten: Den Titel einer bestimmten Nummer spielen.
- +10**-Taste: Abspielen von Titeln mit zweistelligen Nummern. Drücken Sie die +10 Taste mehrmals um höhere Nummern zu erreichen. Drücken Sie dann eine der [0-9]-Tasten um die zweite Ziffer hinzuzufügen und den entsprechenden Titel zu spielen. Beispiel: Um den Titel mit der Nummer 21 zu wählen, drücken Sie die +10-Taste zweimal, gefolgt von der 1-Taste.
- REP**-Taste: Zwischen den verschiedenen Wiederholungsmodi wechseln.
- Wiederholungsmodi:
- [Rep one]: Wiederholung des aktuell spielenden Titels
  - [Rep all]: Wiederholung der gesamten CD
  - [Random]: Zufälliges Auswählen von Liedern die als nächstes gespielt werden sollen.
  - [CDDA]: Abspielen der CD bis zum Ende, dann CD anhalten.

### CD Disk programmieren

Programmieren Sie die Reihenfolge und Lieder, die von der CD abgespielt werden sollen.

1. Halten Sie die CD an, indem Sie die Stop-Taste **■** drücken
2. Drücken Sie die Programm-Taste (**PROG**)
3. Benutzen Sie die Zurück- **◀◀** und Vorwärtstasten **▶▶** um Titel auszuwählen
4. Drücken Sie die Programm-Taste (**PROG**) um einen Titel im Programm zu speichern.
5. Wiederholen Sie die Schritte 3 & 4 um weitere Titel zum Programm hinzuzufügen
6. Drücken Sie die Abspiel-Taste **▶|** sobald Sie fertig sind, um die programmierten Lieder zu spielen.
7. Drücken Sie die Stop-Taste **■** zweimal um anzuhalten und das Programm zu löschen.

## USB

### Anleitung:

1. Drehen Sie den Quelle-Knopf (**SOURCE**) oder drücken Sie die Modus-Taste (**MODE**) auf der Fernbedienung bis auf der Anzeige "USB Mode" zu sehen ist.
2. Stecken Sie einen USB-Stick mit Musik Dateien in den USB-Anschluss.
3. Die Musik Dateien auf dem USB-Stick werden automatisch anfangen zu spielen.

**Hinweis:** Die DAB-Anlage unterstützt Audiodateien im MP3- und WMA-Format.

### USB-Steuerung

- ▶|**-Taste: Musik abspielen, weiterspielen oder kurzzeitig anhalten.
- ◀◀**-Taste: Den vorherigen Titel spielen.
- ▶▶**-Taste: Den nächsten Titel spielen.
- Taste: Das Spielen der CD abbrechen.
- [0-9]**-Tasten: Den Titel einer bestimmten Nummer spielen.
- +10**-Taste: Abspielen von Titeln mit zweistelligen Nummern. Drücken Sie die +10 Taste mehrmals um höhere Nummern zu erreichen. Drücken Sie dann eine der [0-9]-Tasten um die zweite Ziffer hinzuzufügen und den entsprechenden Titel zu spielen. Beispiel: Um den Titel mit der Nummer 21 zu wählen, drücken Sie die +10-Taste zweimal, gefolgt von der 1-Taste.

**REP-Taste:**

Zwischen den verschiedenen Wiederholungsmodi wechseln.  
Wiederholungsmodi:

- [Rep one]: Wiederholung des aktuell spielenden Titels.
- [Rep alb]: Wiederholung des aktuell spielenden Albums/Ordner.
- [Rep all]: Wiederholung der gesamten CD.
- [Random]: Zufälliges Auswählen von Liedern die als nächstes gespielt werden sollen.
- [MP3/WMA]: Abspielen aller Titel bis zum Ende, dann Abspielen anhalten. Wird während des Abspielens den Dateityp des aktuellen Titels anzeigen (MP3 oder WMA).

**Titel löschen**

1. Halten Sie die CD an, indem Sie die Stop-Taste ■ drücken.
2. Benutzen Sie die Zurück-◀◀ und Vorwärtstasten ▶▶ um Titel auszuwählen.
3. Drücken Sie die Löschtaste (**DEL**), um die Löschoptionen auszuwählen.
4. Es gibt 3 verschiedene Löschoptionen:
  - a. DEL-ONE: delete currently selected track.
  - b. DEL-FOLDER: delete all tracks that are in the same folder as currently selected track is in.
  - c. DEL-ALL: delete all tracks on USB flash drive.
5. Drücken Sie die Löschtaste (**DEL**), um das Löschen zu bestätigen.

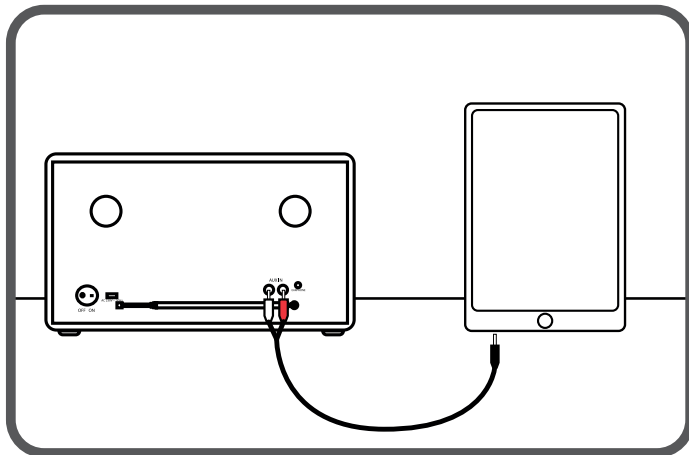
**USB programmieren**

1. Halten Sie das Abspielen an, indem Sie die Stop-Taste ■ drücken.
2. Drücken Sie die Programm-Taste (**PROG**).
3. Benutzen Sie die Zurück-◀◀ und Vorwärtstasten ▶▶ um Titel auszuwählen.
4. Drücken Sie die Programm-Taste (**PROG**) um einen Titel im Programm zu speichern.
5. Wiederholen Sie Schritte 3 & 4 um weitere Titel zum Programm hinzuzufügen.
6. Drücken Sie die Abspiel-Taste ▶▶ sobald Sie fertig sind, um die programmierten Lieder zu spielen.
7. Drücken Sie die Stop-Taste ■ zweimal um anzuhalten und das Programm zu löschen.

**AUX**

**AUX Anleitung**

1. Drehen Sie den Quelle-Knopf (**SOURCE**) oder drücken Sie die Modus-Taste (**MODE**) auf der Fernbedienung bis auf der Anzeige "AUX" zu sehen ist.
2. Verbinden Sie ein Cinch-Kabel (nicht im Lieferumfang enthalten) an der Rückseite der DAB-Anlage mit einem Telefon, Tablet oder einem anderen Gerät zur Tonwiedergabe.
3. Benutzen Sie die herkömmliche Steuerung der mit AUX verbundenen Geräte um Musik abzuspielen.



## USB AUFNAHME

Sie können Ton auf ein USB-Gerät aufnehmen, wenn die Anlage im DAB-, CD-, AUX- oder Bluetooth-Modus ist.

1. Drehen Sie den Quelle-Knopf (**SOURCE**) um den Modus auszuwählen, in dem Sie eine Aufnahme machen wollen.
2. Stecken Sie einen USB-Stick in den USB-Anschluss.
3. Halten Sie die Aufnahme-Taste (**REC**) gedrückt um die Aufnahme zu beginnen. Auf der Anzeige wird "Recording..." zu sehen sein. Bei CD Aufnahmen können Sie zwischen der Aufnahme des aktuellen Titels oder der ganzen CD auswählen. Drücken Sie die Aufnahme-Taste (**REC**) um Ihre Auswahl zu bestätigen.
4. Drücken Sie die Stop-Taste **■** um anzuhalten und die Aufnahme zu speichern.

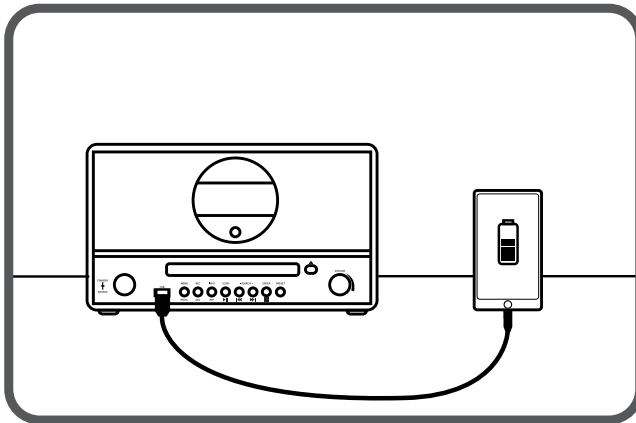
**Hinweis:** Aufnahmen werden als MP3 Dateien gespeichert (128kbps).

**Hinweis:** Aufnahmen sind nicht im FM Modus möglich.

## AUFLADEN DURCH USB

Sie können den USB-Anschluss zum Aufladen eines USB-Geräts benutzen.

1. Drücken Sie die Standby-Taste (**STANDBY**) um die DAB-Anlage einzuschalten.
2. Schließen Sie ein USB Kabel an den USB-Anschluss der DAB-Anlage an, und verbinden Sie es mit dem Gerät (Telefon, Tablet, etc.), das Sie aufladen möchten.



**Hinweis:** Einige Geräte können nicht im USB Modus aufgeladen werden. Sollte Ihr Gerät nicht aufgeladen werden, wechseln Sie bitte zu einem anderen Modus (DAB-, FM-, CD-, AUX- oder Bluetooth-Modus).

**Hinweis:** Sollte Ihr Gerät immer noch nicht laden, versuchen Sie bitte ein anderes USB Kabel.

## WECKER STELLEN

Diese Funktion kann nur mit der Fernbedienung ausgeführt werden.

1. Schalten Sie die DAB-Anlage in den Standby-Modus.
2. Drücken Sie die Timer-Taste (**TIMER**) um die Anzeige aufleuchten zu lassen.
3. Halten Sie die Timer-Taste (**TIMER**) gedrückt um den Wecker zu stellen.
4. Benutzen Sie die Suchtasten (**-SEARCH+**) um die Stunden des Weckers einzustellen. Drücken Sie auf die Timer-Taste (**TIMER**) um Ihre Auswahl zu bestätigen.

5. Benutzen Sie die Suchtasten (**-SEARCH+**) um die Minuten des Weckers einzustellen. Drücken Sie auf die Timer-Taste (**TIMER**) um Ihre Auswahl zu bestätigen.
6. Benutzen Sie die Suchtasten (**-SEARCH+**) um den Aktivierungsmodus des Weckers einzustellen (DAB, FM, CD, USB). Drücken Sie auf die Timer-Taste (**TIMER**) um Ihre Auswahl zu bestätigen.
7. Benutzen Sie die Suchtasten (**-SEARCH+**) um die Lautstärke des Weckers einzustellen. Drücken Sie auf die Timer-Taste (**TIMER**) um Ihre Auswahl zu bestätigen.
8. OFF TIME ist die Zeit, wo der Wecker ausgeschaltet wird.
9. Benutzen Sie die Suchtasten (**-SEARCH+**) um die Stunden des auszuschaltenden Weckers einzustellen. Drücken Sie auf die Timer-Taste (**TIMER**) um Ihre Auswahl zu bestätigen.
10. Benutzen Sie die Suchtasten (**-SEARCH+**) um die Minuten des auszuschaltenden Weckers einzustellen. Drücken Sie auf die Timer-Taste (**TIMER**) um Ihre Auswahl zu bestätigen.

**HINWEIS:** Drücken Sie auf die Timer-Taste (**TIMER**) um den Wecker im Standby-Modus ein- und auszuschalten. Wenn der Wecker eingeschaltet ist, wird auf der Anzeige ein Wecker-Symbol zu sehen sein.

## SCHLAF-FUNKTION

---

Sie können die DAB-Anlage so programmieren, dass der Standby-Modus nach 15-90 Minuten aktiviert wird. Diese Funktion ist nur über die Fernbedienung zugänglich.

1. Wenn die DAB-Anlage eingeschaltet ist, halten Sie die Timer-Taste (**TIMER**) gedrückt. Benutzen Sie die Suchtasten (**-SEARCH+**) um zwischen den folgenden Werten auszuwählen: off (aus), 15, 30, 45, 60, 75, 90. Drücken Sie auf die Timer-Taste (**TIMER**) um Ihre Auswahl zu bestätigen. Auf der Anzeige wird ein Uhr-Symbol zu sehen sein.
2. Die DAB-Anlage wird nun bei Ablauf der gewählten Zeit in den Standby-Modus wechseln.
3. Wählen Sie "off" (aus), um die Schlaffunktion zu deaktivieren.

## ZEIT-FUNKTION

---

Die Uhrzeit und das Datum wird automatisch synchronisiert wenn die Anlage zum DAB-Modus wechselt.

## TECHNISCHE DATEN

---

Abspielen von CD/MP3/WMA/CDR/CDRW

Aufladen, Abspielen und Verschlüsseln via USB (Speichern von DAB- und Bluetooth-Musik auf USB-Stick)

FM Radio mit 20 voreingestellten Stationen

DAB Radio mit 20 voreingestellten Stationen

Bluetooth V4.0

AUX Eingang

3.5mm Klinkenausgang für Kopfhörer

Lautsprecher-Ausgangsleistung: 2 x 15W

LCD Anzeige

Einstellung des Equalizers via Fernbedienung

Stabantenne

Mehrsprachige Anzeige

Stromanschluss via AC-Netzspannung

Maße: 312 x 210 x 180 mm

## ENTSORGUNG

---



Ihr Produkt trägt dieses Symbol. Es besagt, dass Elektro- und Elektronikgeräte nicht mit dem Hausmüll entsorgt, sondern einem getrennten Rücknahmesystem zugeführt werden sollten.

Das Gerät muss – gemäß Gesetz – einer geordneten Entsorgung zugeführt werden. Kunststoffe und Elektronikteile müssen einer Wiederverwertung zugeführt werden.











**The object of the declaration described above is in conformity with the relevant Union harmonisation legislation:**

|                                                       |                 |
|-------------------------------------------------------|-----------------|
| 2014/53/EU                                            | REACH 1907/2006 |
| 2011/65/EU and its amendment directive<br>2015/863/EU |                 |

**The following harmonised standards and technical specifications have been applied:**

|                                                    |                                  |
|----------------------------------------------------|----------------------------------|
| ETSI EN 301 489-1 V2.1.1 (2017-02)                 | ETSI EN 300 328 V2.1.1 (2016-11) |
| ETSI EN 301 489-3 V2.1.1 (2017-03)                 | ETSI EN 303 345 V1.1.7 (2017-03) |
| ETSI EN 301 489-17 V3.1.1 (2017-02)                | EN 62479:2010                    |
| EN 60065:2014 (8 <sup>th</sup> Edition) + A11:2017 |                                  |
|                                                    |                                  |

**Notified body (where applicable):**

|     |                                      |
|-----|--------------------------------------|
| N/A | <b>4 digit notified body number:</b> |
|-----|--------------------------------------|

**Additional information:**

|     |
|-----|
| N/A |
|-----|

**Signed for and on behalf of:**

|                  |            |                            |
|------------------|------------|----------------------------|
| Aalborg, Denmark | 2019-07-10 | Jian Zhou, Buying Director |
|------------------|------------|----------------------------|

|                |               |                                                                                     |
|----------------|---------------|-------------------------------------------------------------------------------------|
| Place of issue | Date of issue | Name, function, signature                                                           |
|                |               |  |

# EU Declaration of Conformity (Doc)

## We

Company name: Accession Aps

Postal address: Vandmanden 34, Aalborg, Denmark

Postcode: 9200

City: Aalborg

Telephone number: +45 7026 6696

E-Mail address: [iz@accessionx.com](mailto:iz@accessionx.com)

## declare that the Doc is issued under our sole responsibility and belongs to the following product:

Apparatus model/Product: DAB – RETRO CD/MP3-PLAYER

Type: 1585 (XR-R200-6)

Batch: PO-1585

Serial number: N/A

## Object of the declaration:



